

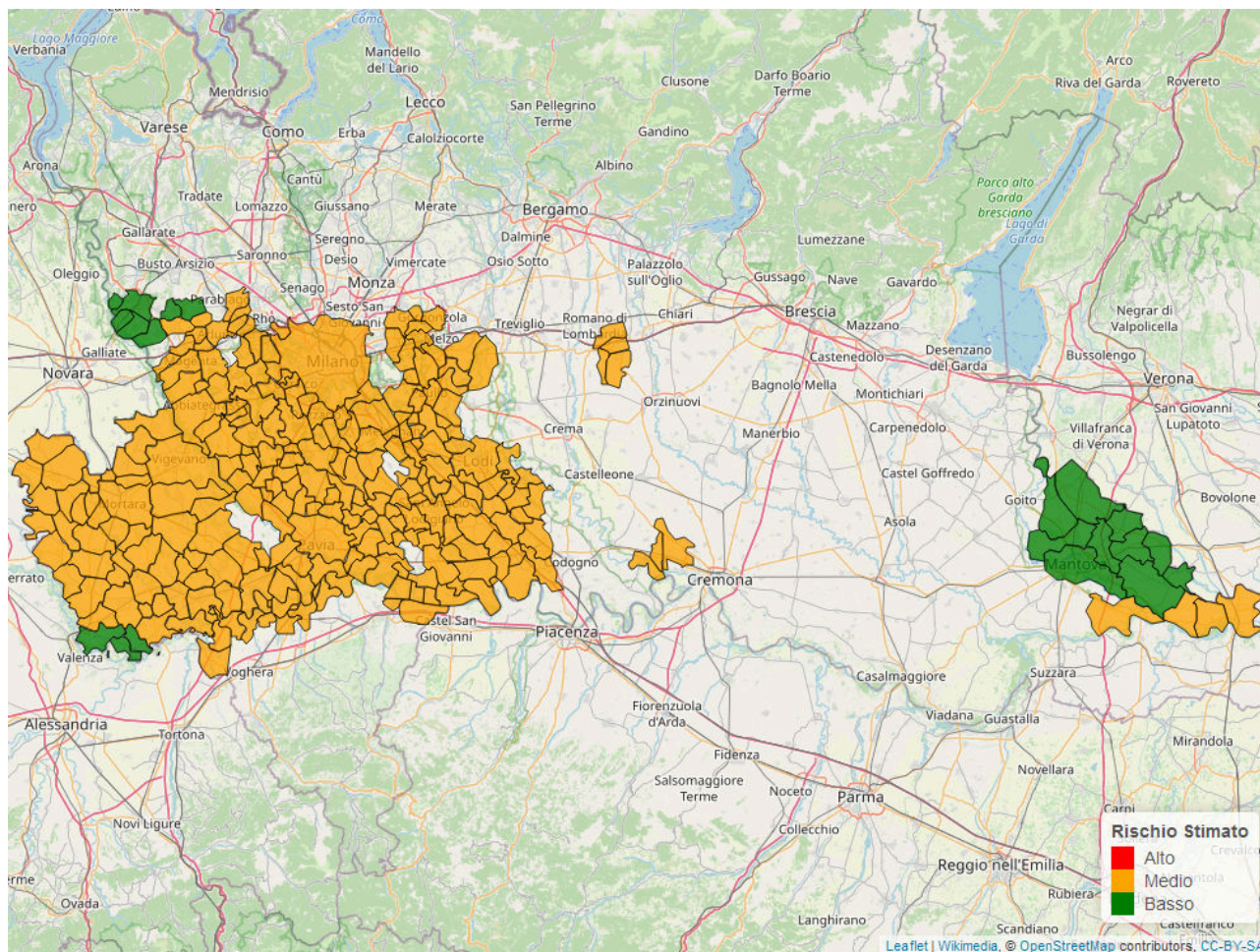
Bollettino Riso

per la difesa a basso apporto di prodotti fitosanitari
ai sensi della DGR 1376 del 11/3/2019

Mappa di rischio di Infezione Potenziale per il 26/05/2022

La mappa mostra quanto le condizioni meteorologiche giornaliere siano favorevoli ad eventi di infezione da brusone. Le stime sono effettuate a partire da simulazioni condotte con il modello di simulazione *WARM* per il periodo 23/05/2022 - 29/05/2022. Per ciascun comune, il rischio riportato è la media dei valori stimati su celle 2x2km all'interno del comune.

Il valore di *Rischio Medio* corrisponde alla media stimata in un intervallo di ± 3 giorni rispetto alla data corrente.



In collaborazione con:



Andamento per comune dal 23/05/2022 al 29/05/2022

Per ciascun comune dell'area risicola lombarda viene riportato il rischio aggregato stimato per la settimana, insieme all'andamento del rischio stimato nel periodo di ± 3 giorni dalla data corrente. I grafici illustrano l'andamento giornaliero del *Rischio Stimato*.

Si tenga presente che le stime per i giorni futuri sono basate su previsioni meteorologiche, inevitabilmente soggette ad un margine d'errore.



In collaborazione con:





In collaborazione con:





In collaborazione con:





In collaborazione con:





In collaborazione con:





In collaborazione con:





In collaborazione con:



Comune	Rischio Aggregato	Alto	Medio	Basso
Cernago	Medio		50	0
Cernusco sul Naviglio	Medio		50	0
Cerro al Lambro	Medio		50	0
Certosa di Pavia	Medio		50	0
Cervesina	Medio		50	0
Cervignano d'Adda	Medio		50	0
Cesano Boscone	Medio		50	0
Chignolo Po	Medio		50	0
Cilavegna	Medio		50	0

In collaborazione con:





In collaborazione con:





In collaborazione con:





In collaborazione con:





In collaborazione con:





In collaborazione con:





In collaborazione con:





In collaborazione con:





In collaborazione con:





In collaborazione con:





In collaborazione con:





In collaborazione con:





In collaborazione con:





In collaborazione con:



Comune	Rischio Aggregato	Alto	Medio	Basso
Rozzano	Medio		50	
Salerano sul Lambro	Medio		50	
San Colombano al Lambro	Medio		50	
San Donato Milanese	Medio		50	
San Genesio ed Uniti	Medio		50	
San Giorgio di Lomellina	Medio		50	
San Giorgio di Mantova	Basso		50	50
San Giuliano Milanese	Medio		50	
San Martino in Strada	Medio		50	

In collaborazione con:





In collaborazione con:





In collaborazione con:





In collaborazione con:





In collaborazione con:





In collaborazione con:





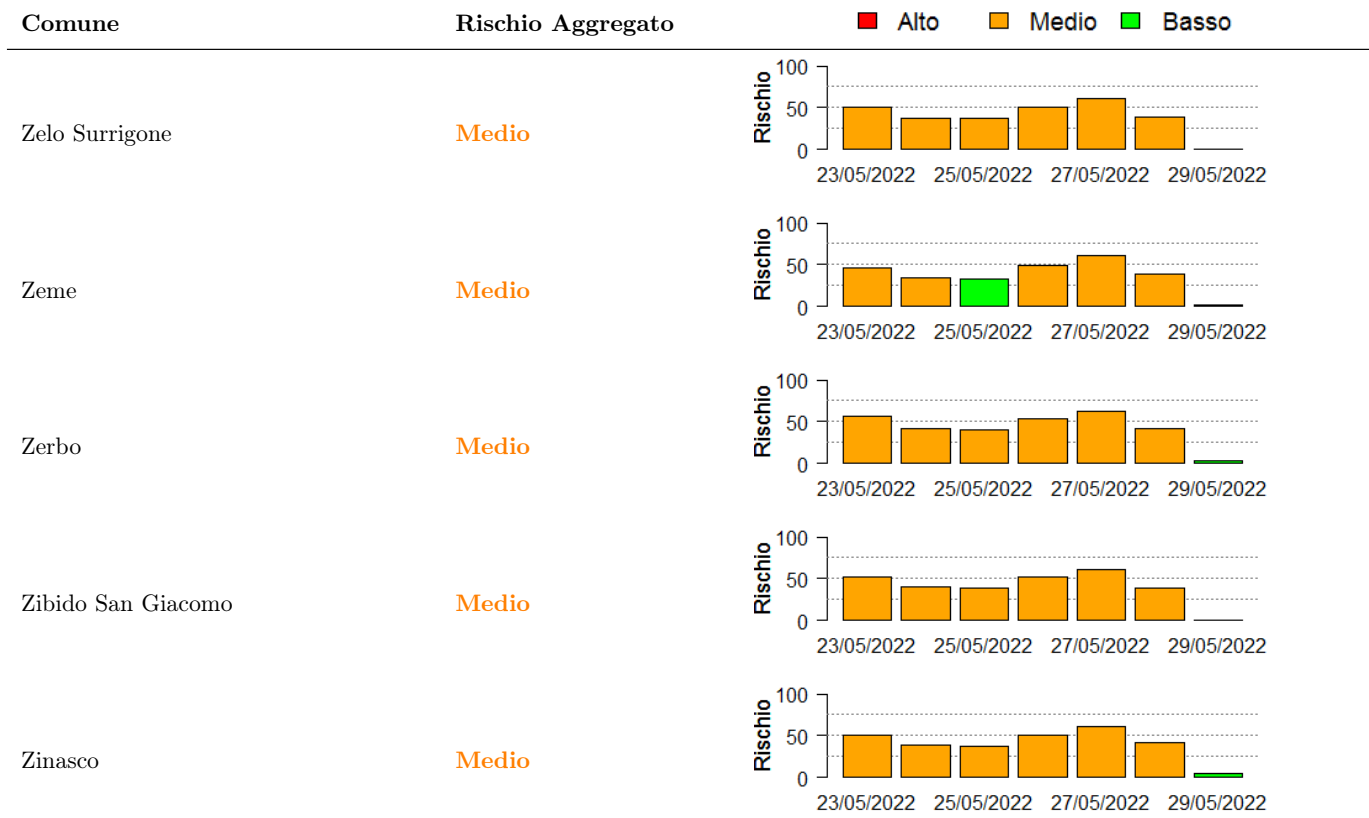
In collaborazione con:





In collaborazione con:





In collaborazione con:

