

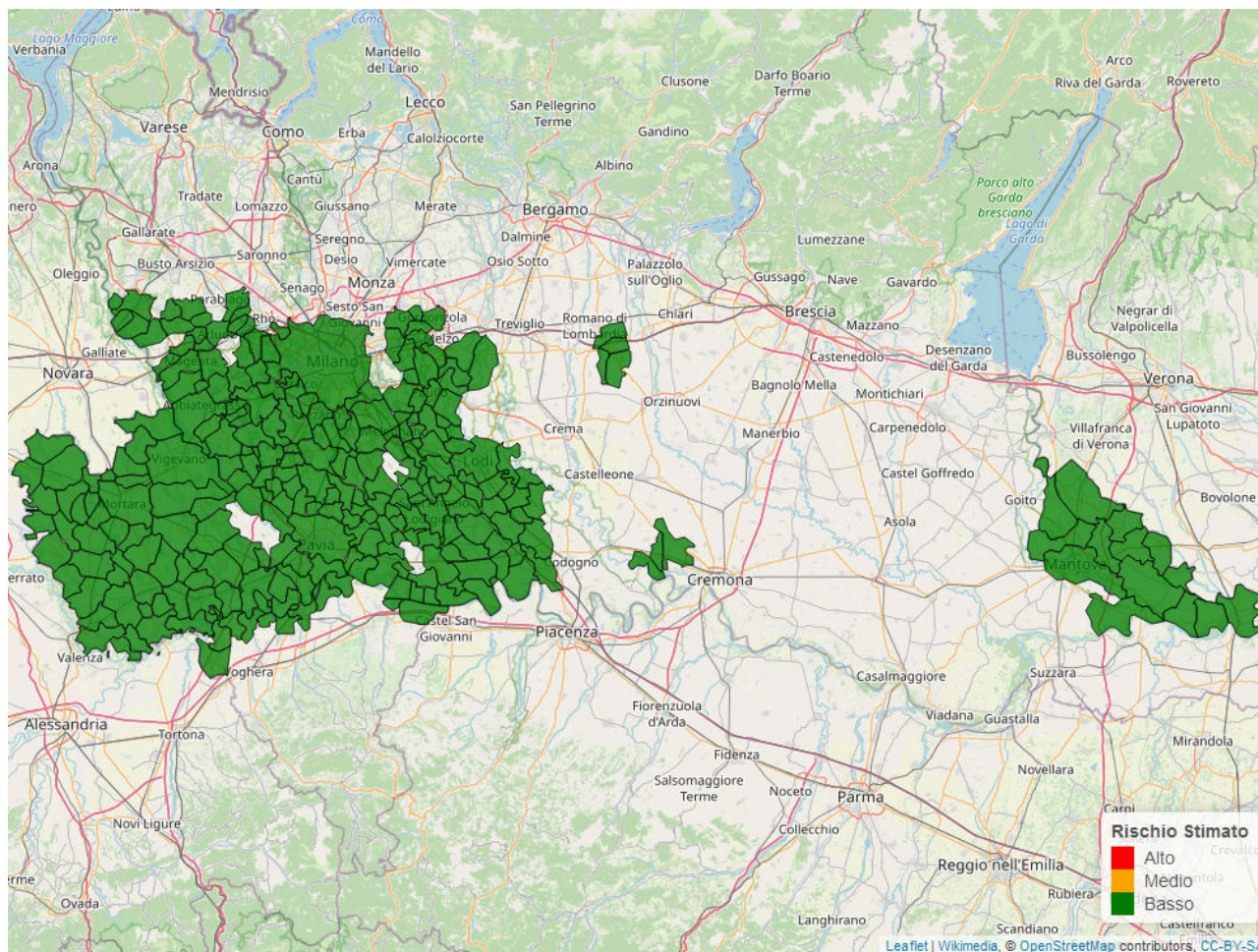
Bollettino Riso

per la difesa a basso apporto di prodotti fitosanitari
ai sensi della DGR 1376 del 11/3/2019

Mapa di rischio di Infezione Potenziale per il 28/05/2022

La mappa mostra quanto le condizioni meteorologiche giornaliere siano favorevoli ad eventi di infezione da brusone. Le stime sono effettuate a partire da simulazioni condotte con il modello di simulazione *WARM* per il periodo 25/05/2022 - 31/05/2022. Per ciascun comune, il rischio riportato è la media dei valori stimati su celle 2x2km all'interno del comune.

Il valore di *Rischio Medio* corrisponde alla media stimata in un intervallo di ± 3 giorni rispetto alla data corrente.



In collaborazione con:



Andamento per comune dal 25/05/2022 al 31/05/2022

Per ciascun comune dell'area risicola lombarda viene riportato il rischio aggregato stimato per la settimana, insieme all'andamento del rischio stimato nel periodo di ± 3 giorni dalla data corrente. I grafici illustrano l'andamento giornaliero del *Rischio Stimato*.

Si tenga presente che le stime per i giorni futuri sono basate su previsioni meteorologiche, inevitabilmente soggette ad un margine d'errore.



In collaborazione con:





In collaborazione con:



Comune	Rischio Aggregato	Alto	Medio	Basso
Battuda	Basso	0	45	55
Belgioioso	Basso	0	45	55
Beregardo	Basso	0	45	55
Besate	Basso	0	45	55
Bigarello	Basso	0	45	55
Binasco	Basso	0	45	55
Boffalora sopra Ticino	Basso	35	45	20
Borgarello	Basso	0	45	55
Borghetto Lodigiano	Basso	0	45	55

In collaborazione con:





In collaborazione con:





In collaborazione con:





In collaborazione con:





In collaborazione con:





In collaborazione con:





In collaborazione con:





In collaborazione con:





In collaborazione con:





In collaborazione con:





In collaborazione con:





In collaborazione con:





In collaborazione con:





In collaborazione con:





In collaborazione con:





In collaborazione con:





In collaborazione con:





In collaborazione con:



Comune	Rischio Aggregato	Alto	Medio	Basso
Robecchetto con Induno	Basso		40	30
Robecco sul Naviglio	Basso		40	40
Rodano	Basso		40	40
Rognano	Basso		40	40
Roncaro	Basso		40	30
Roncoferraro	Basso		40	20
Rosasco	Basso		40	30
Rosate	Basso		40	40
Roverbella	Basso		40	30

In collaborazione con:





In collaborazione con:





In collaborazione con:





In collaborazione con:





In collaborazione con:





In collaborazione con:





In collaborazione con:





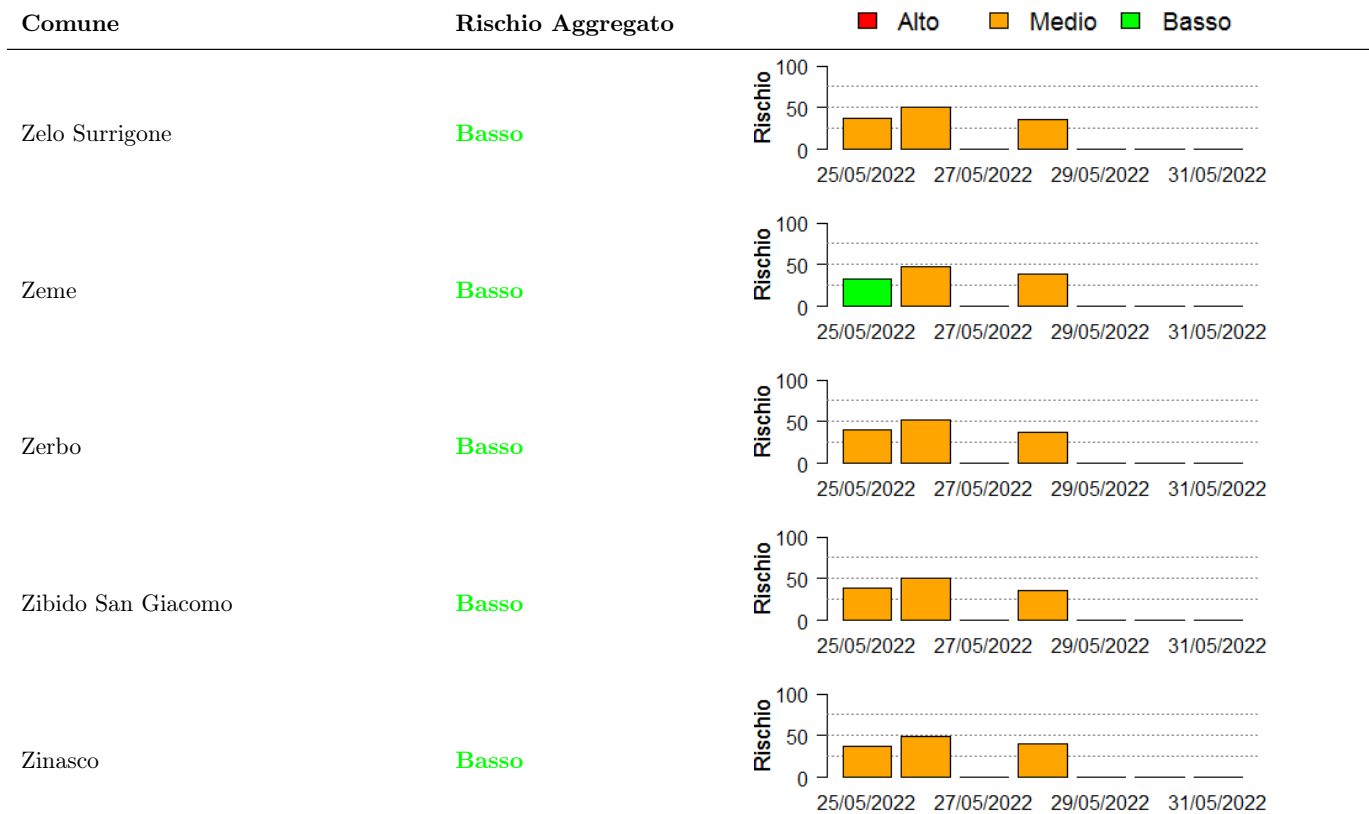
In collaborazione con:





In collaborazione con:





In collaborazione con:

