

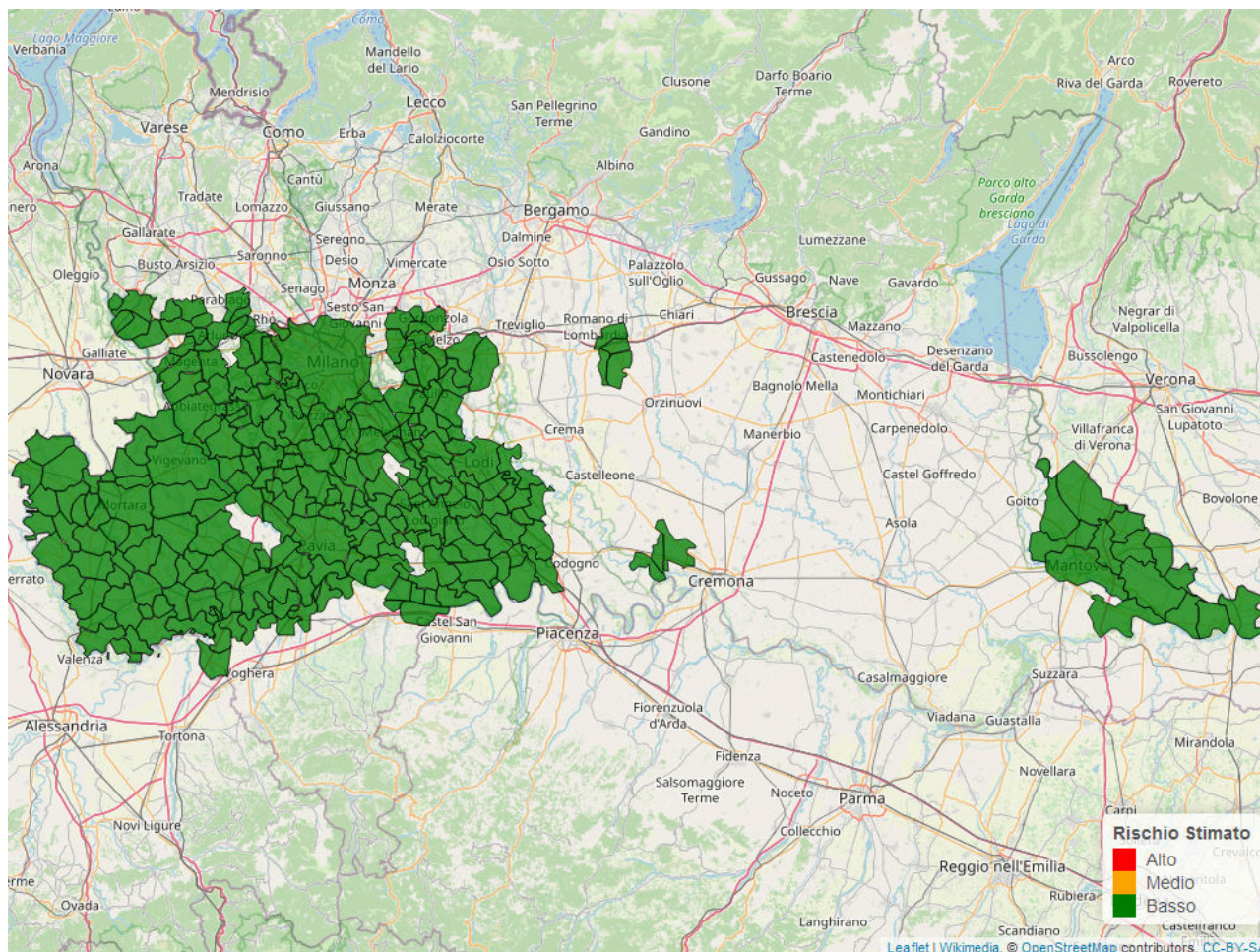
Bollettino Riso

per la difesa a basso apporto di prodotti fitosanitari
ai sensi della DGR 1376 del 11/3/2019

Mapa di rischio di Infezione Potenziale per il 11/06/2022

La mappa mostra quanto le condizioni meteorologiche giornaliere siano favorevoli ad eventi di infezione da brusone. Le stime sono effettuate a partire da simulazioni condotte con il modello di simulazione *WARM* per il periodo 08/06/2022 - 14/06/2022. Per ciascun comune, il rischio riportato è la media dei valori stimati su celle 2x2km all'interno del comune.

Il valore di *Rischio Medio* corrisponde alla media stimata in un intervallo di ± 3 giorni rispetto alla data corrente.



In collaborazione con:



Andamento per comune dal 08/06/2022 al 14/06/2022

Per ciascun comune dell'area risicola lombarda viene riportato il rischio aggregato stimato per la settimana, insieme all'andamento del rischio stimato nel periodo di ± 3 giorni dalla data corrente. I grafici illustrano l'andamento giornaliero del *Rischio Stimato*.

Si tenga presente che le stime per i giorni futuri sono basate su previsioni meteorologiche, inevitabilmente soggette ad un margine d'errore.



In collaborazione con:





In collaborazione con:



Comune	Rischio Aggregato	Alto	Medio	Basso
Battuda	Basso		30	
Belgioioso	Basso		30	20
Beregardo	Basso		30	
Besate	Basso		30	
Bigarello	Basso		30	15
Binasco	Basso		30	
Boffalora sopra Ticino	Basso		50	20
Borgarello	Basso		30	
Borghetto Lodigiano	Basso		30	20

In collaborazione con:



Comune	Rischio Aggregato	Alto	Medio	Basso
Borgo San Giovanni	Basso		~35	~25
Borgo San Siro	Basso		~60	~35
Bornasco	Basso		~35	0
Brembio	Basso		~35	~25
Breme	Basso		~60	~35
Bressana Bottarone	Basso		~35	~35
Bubbiano	Basso		~60	0
Buccinasco	Basso		~60	~35
Bussero	Basso		~60	~35

In collaborazione con:



Comune	Rischio Aggregato	Alto	Medio	Basso
Busto Garolfo	Basso		~55	~25
Calvignasco	Basso		~55	~35
Candia Lomellina	Basso		~55	~25
Carbonara al Ticino	Basso		~55	~35
Carpiano	Basso		~35	~20
Casaleto Lodigiano	Basso		~35	~25
Casalmaiocco	Basso		~35	~25
Casalpusterlengo	Basso		~35	~20
Casarile	Basso		~55	~35

In collaborazione con:





In collaborazione con:





In collaborazione con:





In collaborazione con:





In collaborazione con:





In collaborazione con:





In collaborazione con:





In collaborazione con:





In collaborazione con:



Comune	Rischio Aggregato	Alto	Medio	Basso
Livraga	Basso	0	~35	~25
Locate di Triulzi	Basso	0	~35	~20
Lodi	Basso	0	0	~35
Lodi Vecchio	Basso	0	0	~35
Lomello	Basso	0	0	~35
Magenta	Basso	0	~55	~30
Maghero	Basso	0	~35	~25
Mairago	Basso	0	~35	~25
Mantova	Basso	0	~35	~25

In collaborazione con:





In collaborazione con:





In collaborazione con:





In collaborazione con:



Comune	Rischio Aggregato	Alto	Medio	Basso
Orio Litta	Basso		~35	~25
Ospedaletto Lodigiano	Basso		~35	~25
Ossago Lodigiano	Basso			~35
Ossona	Basso			~35
Ostiglia	Basso		~45	~15
Ottobiano	Basso			~35
Ozzero	Basso		~45	
Palestro	Basso			~35
Pancarana	Basso		~35	~25

In collaborazione con:





In collaborazione con:





In collaborazione con:





In collaborazione con:





In collaborazione con:



Comune	Rischio Aggregato	Alto	Medio	Basso
San Martino Siccomario	Basso	0	40	10
Sannazzaro de' Burgondi	Basso	0	40	30
Santa Cristina e Bissone	Basso	0	35	25
Sant'Alessio con Vialone	Basso	0	35	0
Sant'Angelo Lodigiano	Basso	0	35	25
Sant'Angelo Lomellina	Basso	0	55	25
Santo Stefano Ticino	Basso	0	60	25
San Zenone al Lambro	Basso	0	35	25
San Zenone al Po	Basso	0	35	25

In collaborazione con:





In collaborazione con:





In collaborazione con:





In collaborazione con:





In collaborazione con:





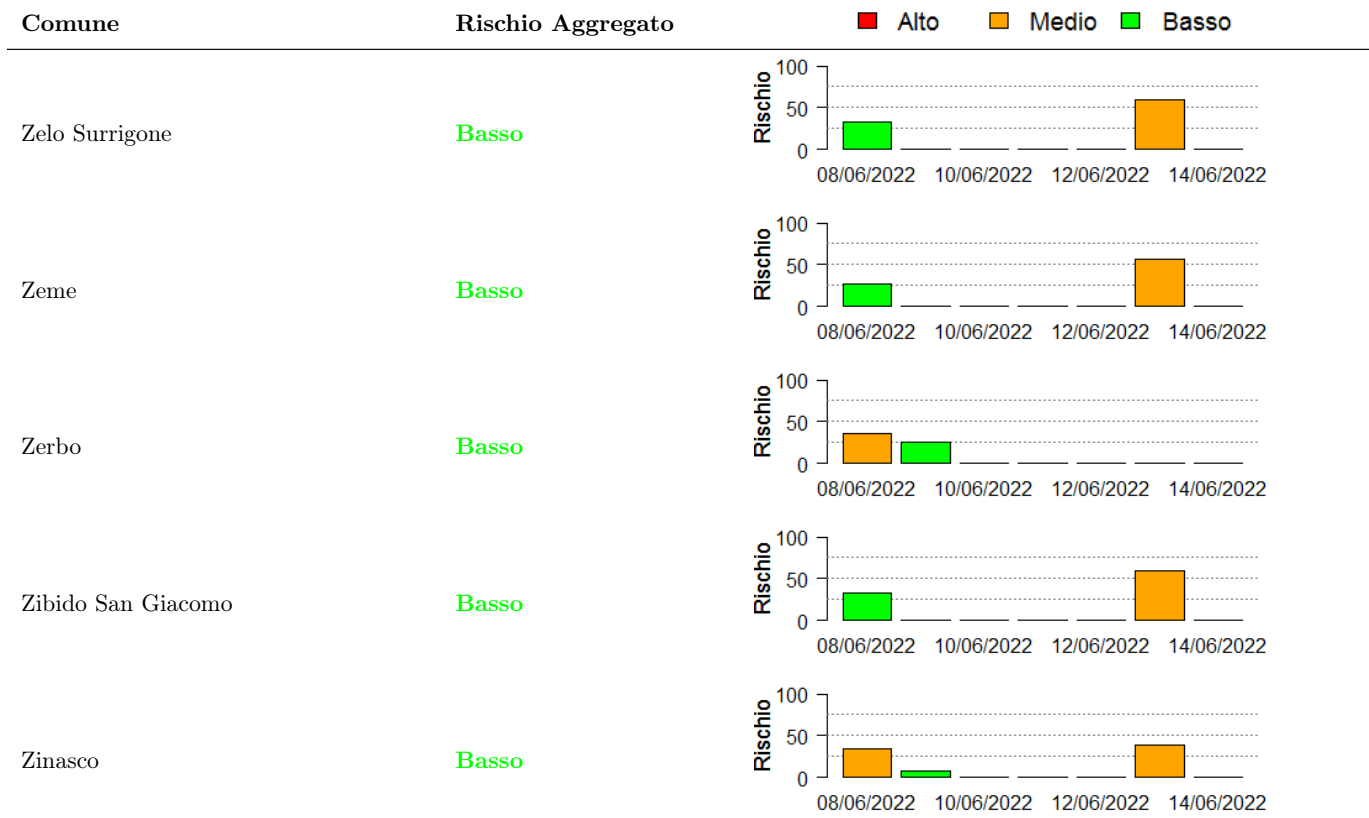
In collaborazione con:





In collaborazione con:





In collaborazione con:

