

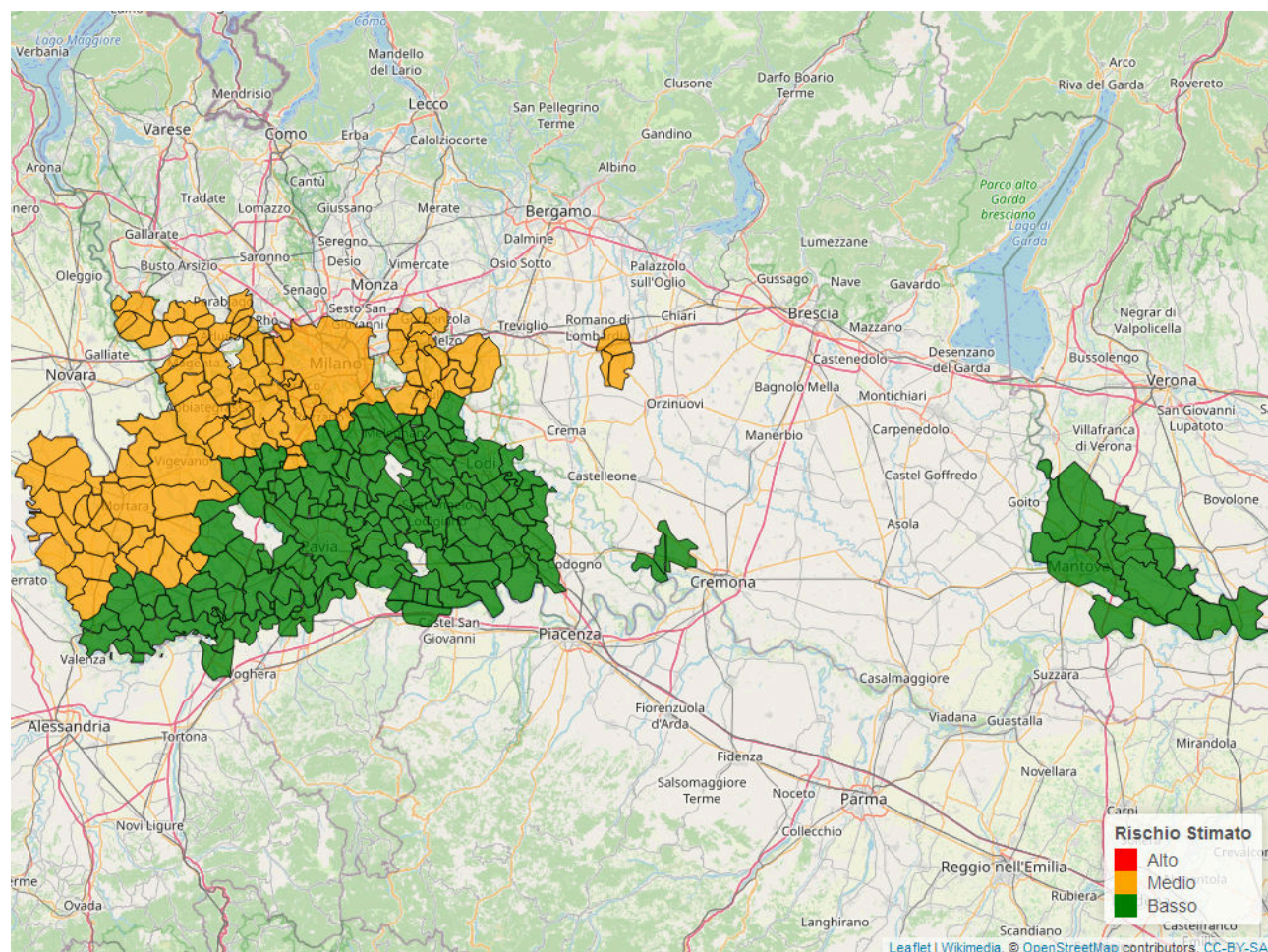
Bollettino Riso

per la difesa a basso apporto di prodotti fitosanitari
ai sensi della DGR 1376 del 11/3/2019

Mapa di rischio di Infezione Potenziale per il 24/06/2022

La mappa mostra quanto le condizioni meteorologiche giornaliere siano favorevoli ad eventi di infezione da brusone. Le stime sono effettuate a partire da simulazioni condotte con il modello di simulazione *WARM* per il periodo 21/06/2022 - 27/06/2022. Per ciascun comune, il rischio riportato è la media dei valori stimati su celle 2x2km all'interno del comune.

Il valore di *Rischio Medio* corrisponde alla media stimata in un intervallo di ± 3 giorni rispetto alla data corrente.



In collaborazione con:



Andamento per comune dal 21/06/2022 al 27/06/2022

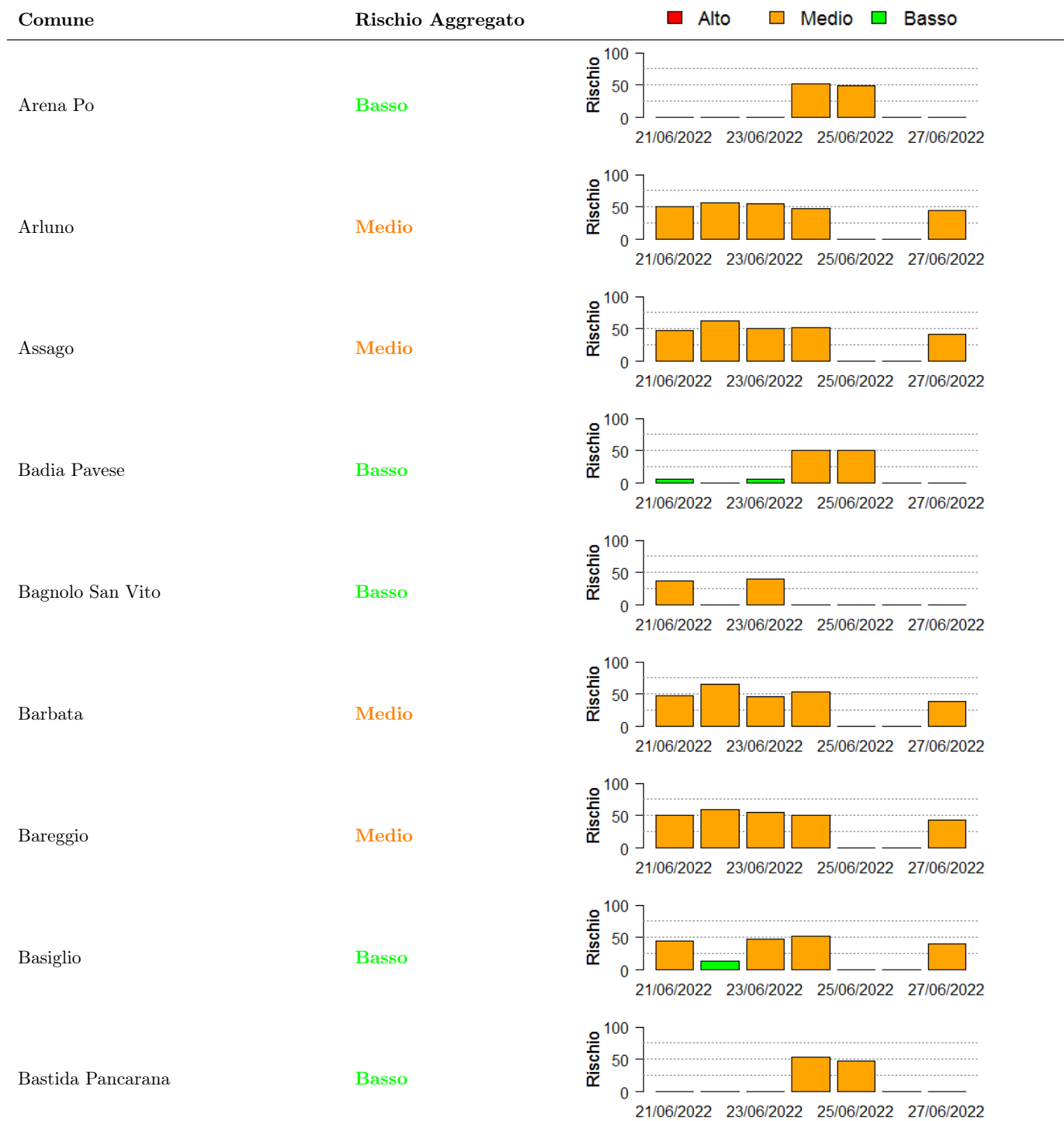
Per ciascun comune dell'area risicola lombarda viene riportato il rischio aggregato stimato per la settimana, insieme all'andamento del rischio stimato nel periodo di ± 3 giorni dalla data corrente. I grafici illustrano l'andamento giornaliero del *Rischio Stimato*.

Si tenga presente che le stime per i giorni futuri sono basate su previsioni meteorologiche, inevitabilmente soggette ad un margine d'errore.



In collaborazione con:





In collaborazione con:



Comune	Rischio Aggregato	Alto	Medio	Basso
Battuda	Basso		50	
Belgioioso	Basso		50	20
Beregardo	Basso		50	
Besate	Basso		50	
Bigarello	Basso		40	
Binasco	Medio		50	
Boffalora sopra Ticino	Medio		50	
Borgarello	Basso		50	20
Borghetto Lodigiano	Basso		50	

In collaborazione con:



Comune	Rischio Aggregato	Alto	Medio	Basso
Borgo San Giovanni	Basso		50	
Borgo San Siro	Basso		50	
Bornasco	Basso		50	
Brembio	Basso		50	
Breme	Medio		50	
Bressana Bottarone	Basso		50	
Bubbiano	Medio		50	
Buccinasco	Medio		50	
Bussero	Medio		50	

In collaborazione con:





In collaborazione con:





In collaborazione con:



Comune	Rischio Aggregato	Alto	Medio	Basso
Castel d'Ario	Basso		40	
Castelletto di Branduzzo	Basso		50	
Castello d'Agogna	Medio		50	
Castelnovetto	Medio		50	20
Castiraga Vidardo	Basso		50	
Cava Manara	Basso		50	20
Cavenago d'Adda	Basso		50	
Ceranova	Basso		50	
Ceretto Lomellina	Medio		50	

In collaborazione con:





In collaborazione con:





In collaborazione con:





In collaborazione con:





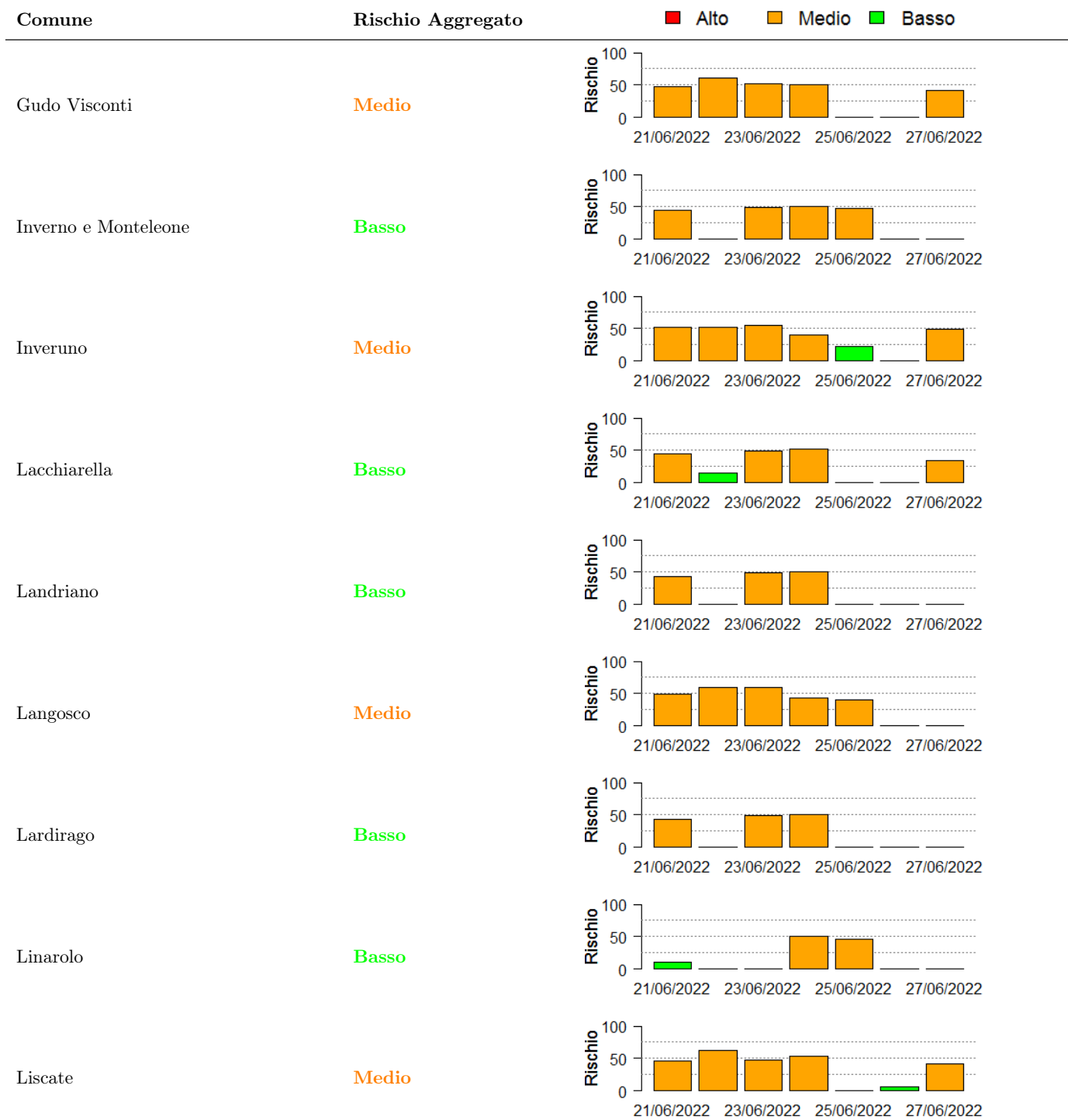
In collaborazione con:





In collaborazione con:





In collaborazione con:



Comune	Rischio Aggregato	Alto	Medio	Basso
Livraga	Basso		50	
Locate di Triulzi	Basso		50	25
Lodi	Basso		50	
Lodi Vecchio	Basso		50	
Lomello	Basso		50	25
Magenta	Medio		50	25
Maghero	Basso		50	
Mairago	Basso		50	
Mantova	Basso		50	

In collaborazione con:





In collaborazione con:





In collaborazione con:





In collaborazione con:





In collaborazione con:





In collaborazione con:





In collaborazione con:





In collaborazione con:





In collaborazione con:





In collaborazione con:





In collaborazione con:



Comune	Rischio Aggregato	Alto	Medio	Basso
Silvano Pietra	Basso		50	50
Siziano	Basso		45	50
Somaglia	Basso	30	40	50
Sommo	Basso	10	50	50
Sordio	Basso		45	50
Spessa	Basso		50	50
Suardi	Basso		60	50
Sustinente	Basso	30	40	
Tavazzano con Villavesco	Basso		45	50

In collaborazione con:



Comune	Rischio Aggregato	Alto	Medio	Basso
Torre Beretti e Castellaro	Basso		50, 65, 50, 50	0, 5
Torre d'Arese	Basso		45, 50, 50, 40	0
Torre de' Negri	Basso		0, 0, 50, 50	15
Torre d'Isola	Basso		45, 50, 50, 40	10
Torrevecchia Pia	Basso		45, 50, 50, 10	0
Travacò Siccomario	Basso		0, 0, 50, 50	25, 5
Trezzano sul Naviglio	Medio		50, 60, 55, 50, 45	0
Tribiano	Medio		45, 60, 50, 50, 45	0
Trivulzio	Basso		45, 50, 50, 45	0

In collaborazione con:





In collaborazione con:



Comune	Rischio Aggregato	Alto	Medio	Basso
Vanzago	Medio		50, 60, 55, 50, 45	
Velezzo Lomellina	Medio		50, 60, 50, 50, 10	10
Vellezzo Bellini	Basso		45, 50, 50, 40	
Vermezzo	Medio		45, 55, 50, 45, 40	
Vernate	Basso		45, 40, 50, 50, 40	
Verrua Po	Basso	5	50, 45	
Vidigulfo	Basso		45, 50, 50	
Vigevano	Medio		45, 55, 50, 45, 40	
Vignate	Medio		45, 60, 50, 50, 40	

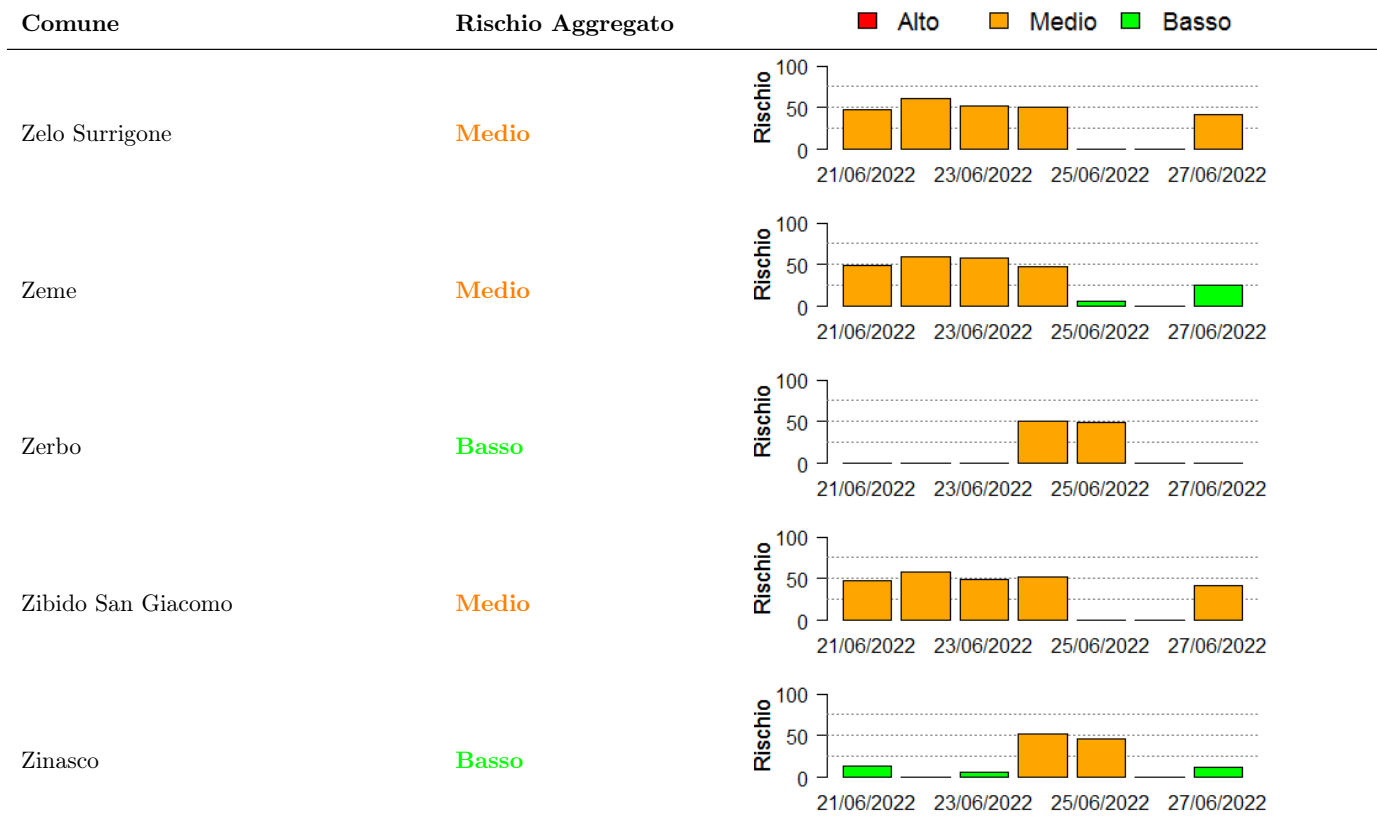
In collaborazione con:



Comune	Rischio Aggregato	Alto	Medio	Basso
Villa Biscossi	Basso		50, 65, 50, 50	
Villanova d'Ardenghi	Basso		45, 35, 50, 45	30
Villanova del Sillaro	Basso		40, 50, 50, 45	
Villanterio	Basso		45, 50, 50, 45	
Villimpenta	Basso		40, 40	
Vistarino	Basso		45, 50, 50, 35	
Vizzolo Predabissi	Basso		45, 50, 50, 40	
Zeccone	Basso		45, 50, 50	15
Zelo Buon Persico	Basso		45, 40, 50, 50	5

In collaborazione con:





In collaborazione con:

