

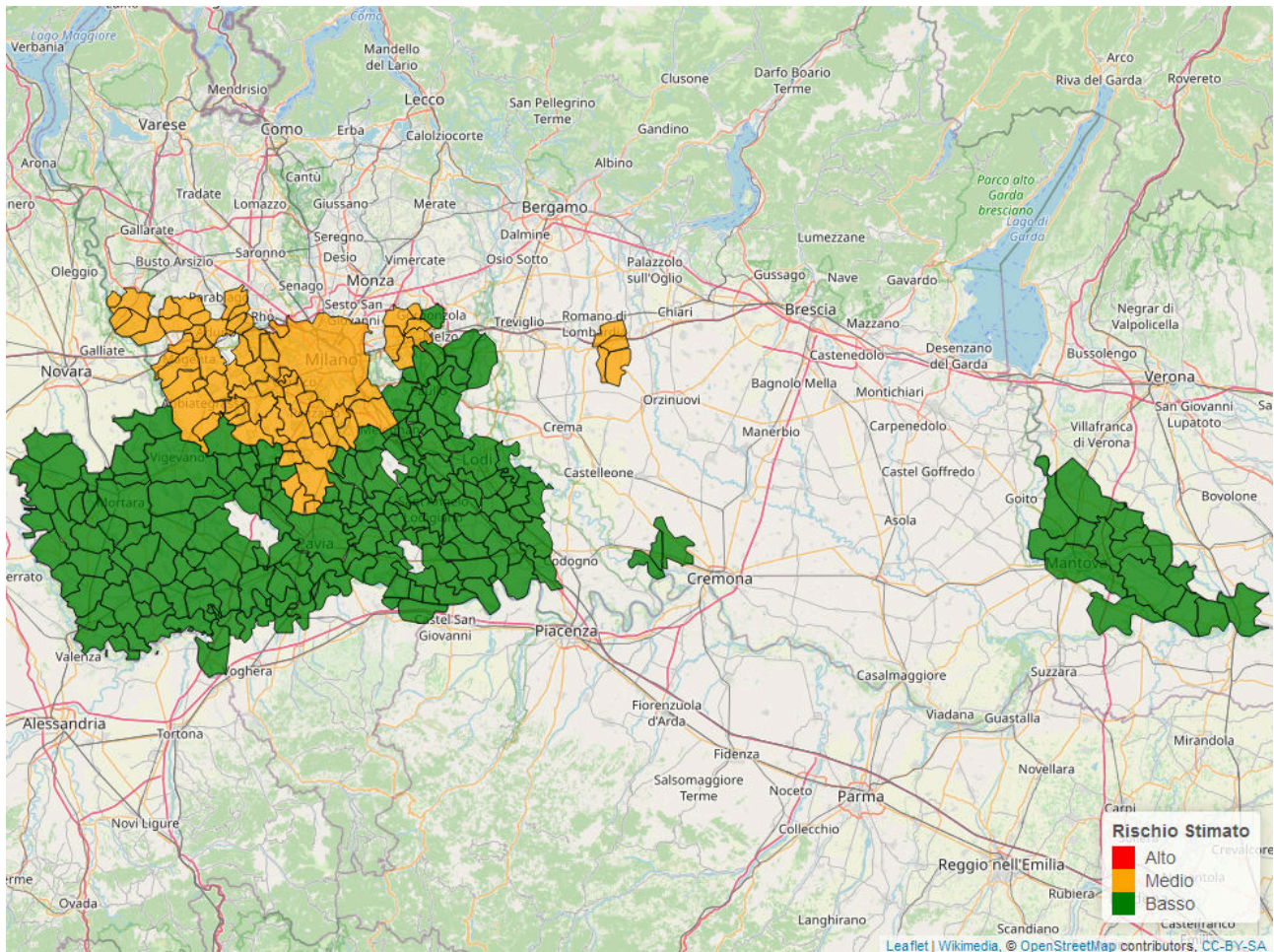
Bollettino Riso

per la difesa a basso apporto di prodotti fitosanitari
ai sensi della DGR 1376 del 11/3/2019

Mapa di rischio di Infezione Potenziale per il 27/06/2022

La mappa mostra quanto le condizioni meteorologiche giornaliere siano favorevoli ad eventi di infezione da brusone. Le stime sono effettuate a partire da simulazioni condotte con il modello di simulazione *WARM* per il periodo 24/06/2022 - 30/06/2022. Per ciascun comune, il rischio riportato è la media dei valori stimati su celle 2x2km all'interno del comune.

Il valore di *Rischio Medio* corrisponde alla media stimata in un intervallo di ± 3 giorni rispetto alla data corrente.



In collaborazione con:



Andamento per comune dal 24/06/2022 al 30/06/2022

Per ciascun comune dell'area risicola lombarda viene riportato il rischio aggregato stimato per la settimana, insieme all'andamento del rischio stimato nel periodo di ± 3 giorni dalla data corrente. I grafici illustrano l'andamento giornaliero del *Rischio Stimato*.

Si tenga presente che le stime per i giorni futuri sono basate su previsioni meteorologiche, inevitabilmente soggette ad un margine d'errore.



In collaborazione con:





In collaborazione con:



Comune	Rischio Aggregato	Alto	Medio	Basso
Battuda	Basso		50	20
Belgioioso	Basso		50	30
Beregardo	Basso		40	60
Besate	Basso		50	30
Bigarello	Basso		40	50
Binasco	Medio		50	50
Boffalora sopra Ticino	Medio		40	50
Borgarello	Medio		40	60
Borghetto Lodigiano	Basso		50	50

In collaborazione con:



Comune	Rischio Aggregato	Alto	Medio	Basso
Borgo San Giovanni	Basso		50	20
Borgo San Siro	Basso		50	30
Bornasco	Basso		50	10
Brembio	Basso		50	0
Breme	Basso		50	20
Bressana Bottarone	Basso		50	0
Bubbiano	Basso		50	10
Buccinasco	Medio		50	0
Bussero	Medio		50	10

In collaborazione con:





In collaborazione con:



Comune	Rischio Aggregato	Alto	Medio	Basso
Casei Gerola	Basso		50	50
Caselle Lurani	Basso		50	10
Casorate Primo	Basso		50	10
Casorezzo	Medio		50	50
Cassina de' Pecchi	Medio		50	10
Cassinetta di Lugagnano	Medio		50	50
Cassolnovo	Basso		50	10
Castano Primo	Medio		50	50
Castelbelforte	Basso		50	50

In collaborazione con:



Comune	Rischio Aggregato	Alto	Medio	Basso
Castel d'Ario	Basso		50	
Castelletto di Branduzzo	Basso		50	
Castello d'Agogna	Basso		50	25
Castelnovetto	Basso		50	
Castiraga Vidardo	Basso		50	
Cava Manara	Basso		50	25
Cavenago d'Adda	Basso		50	
Ceranova	Basso		50	
Ceretto Lomellina	Basso		50	

In collaborazione con:





In collaborazione con:





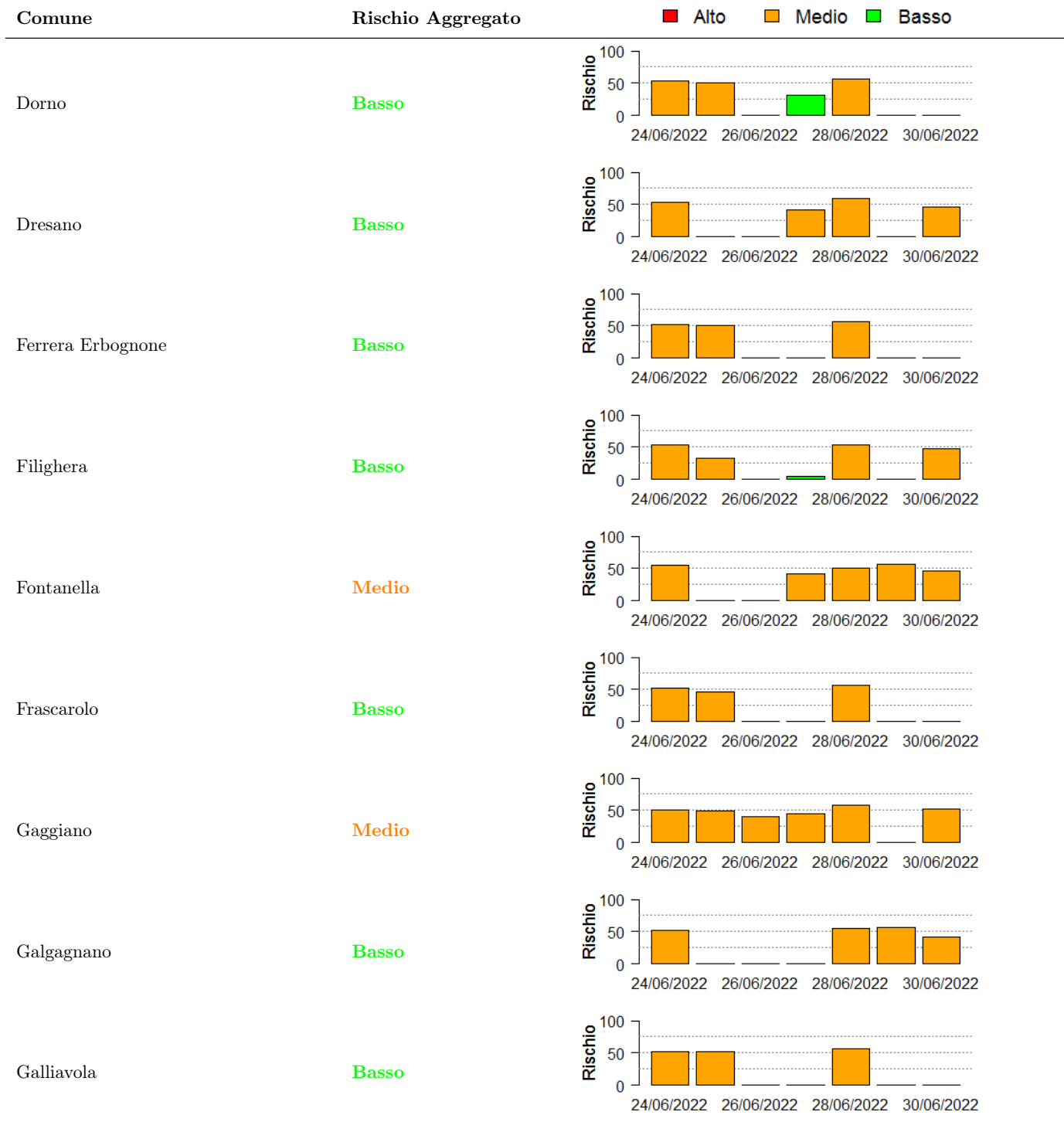
In collaborazione con:





In collaborazione con:





In collaborazione con:





In collaborazione con:





In collaborazione con:





In collaborazione con:





In collaborazione con:



Comune	Rischio Aggregato	Alto	Medio	Basso
Merlino	Basso		50	30
Mezzana Bigli	Basso		50	0
Mezzana Rabattone	Basso		50	0
Mezzanino	Basso		50	20
Milano	Medio		50	30
Miradolo Terme	Basso		50	0
Montanaso Lombardo	Basso		50	20
Monticelli Pavese	Basso		50	10
Morimondo	Basso		50	20

In collaborazione con:



Comune	Rischio Aggregato	Alto	Medio	Basso
Mortara	Basso		50	50
Motta Visconti	Basso		50	50
Mulazzano	Basso		50	50
Nerviano	Medio		50	50
Nicorvo	Basso		50	50
Nosate	Medio		50	50
Noviglio	Medio		50	50
Olevano di Lomellina	Basso		50	50
Opera	Medio		50	50

In collaborazione con:



Comune	Rischio Aggregato	Alto	Medio	Basso
Orio Litta	Basso		50	
Ospedaletto Lodigiano	Basso		50	
Ossago Lodigiano	Basso		50	
Ossona	Medio		50	
Ostiglia	Basso		50	
Ottobiano	Basso		50	
Ozzero	Medio		50	30
Palestro	Basso		50	
Pancarana	Basso		50	

In collaborazione con:





In collaborazione con:





In collaborazione con:





In collaborazione con:





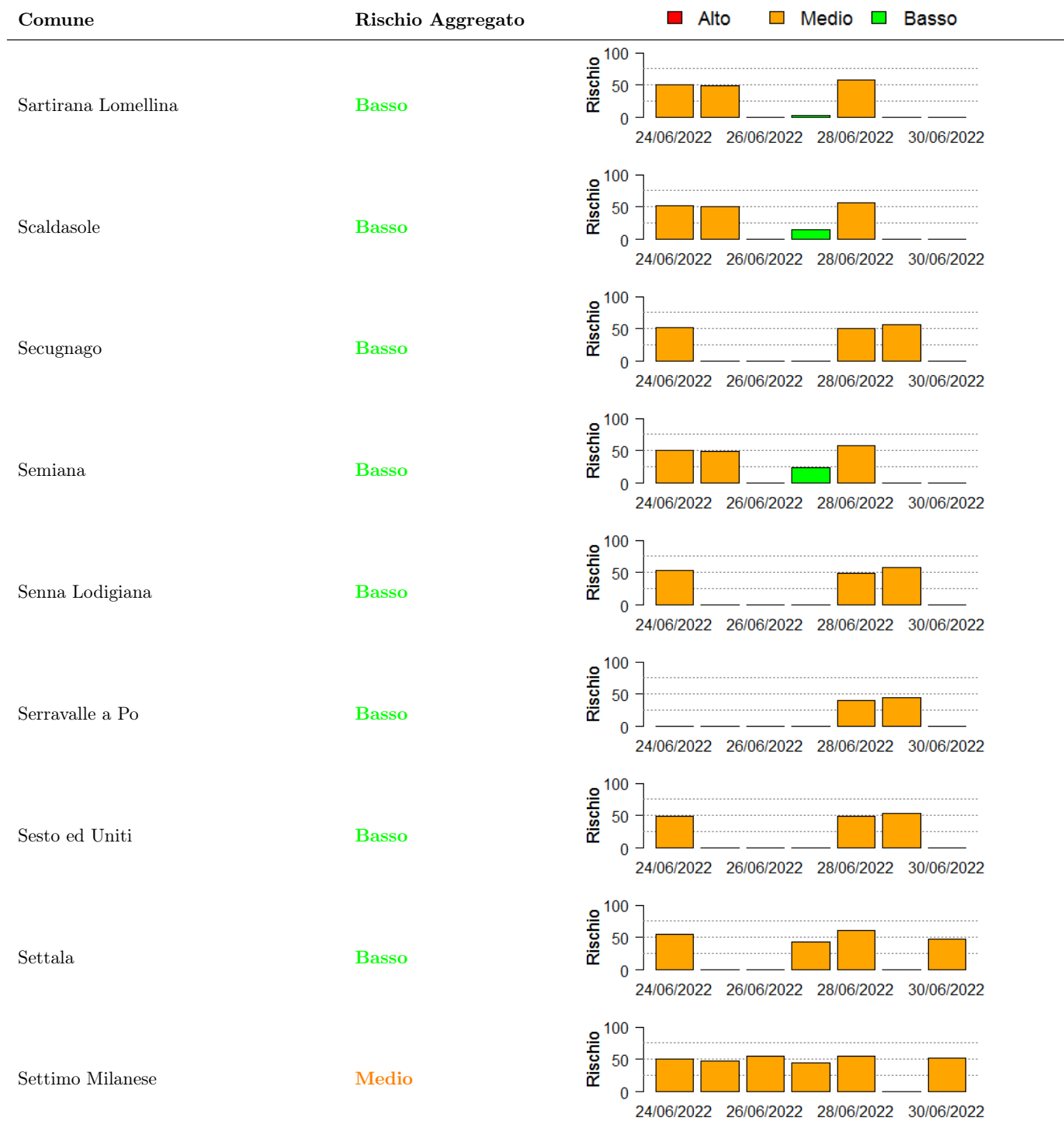
In collaborazione con:



Comune	Rischio Aggregato	Alto	Medio	Basso
San Martino Siccomario	Basso		50	50
Sannazzaro de' Burgondi	Basso		50	50
Santa Cristina e Bissone	Basso		50	50
Sant'Alessio con Vialone	Basso		50	50
Sant'Angelo Lodigiano	Basso		50	50
Sant'Angelo Lomellina	Basso		50	50
Santo Stefano Ticino	Medio		50	50
San Zenone al Lambro	Basso		50	50
San Zenone al Po	Basso		50	50

In collaborazione con:





In collaborazione con:





In collaborazione con:





In collaborazione con:





In collaborazione con:





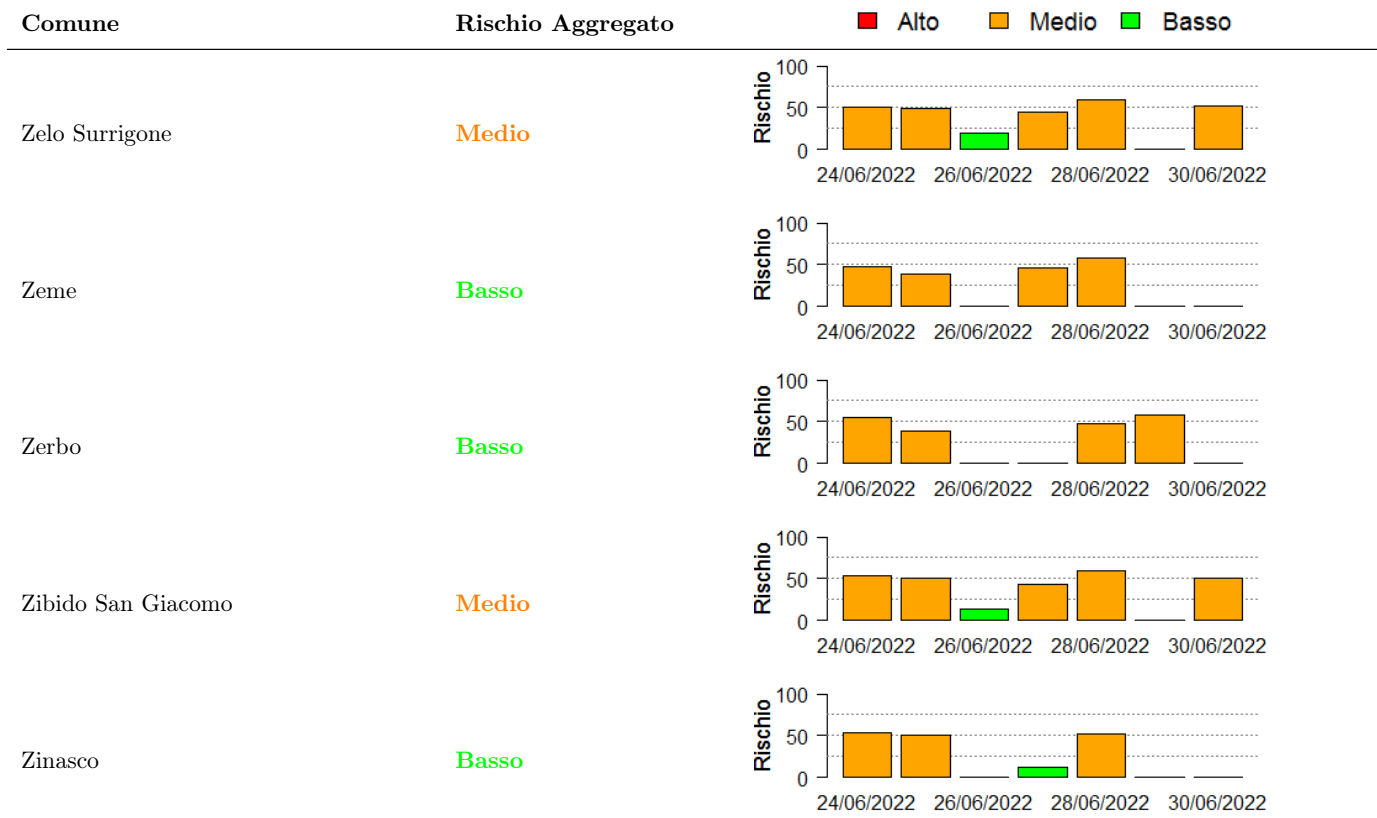
In collaborazione con:





In collaborazione con:





In collaborazione con:

