

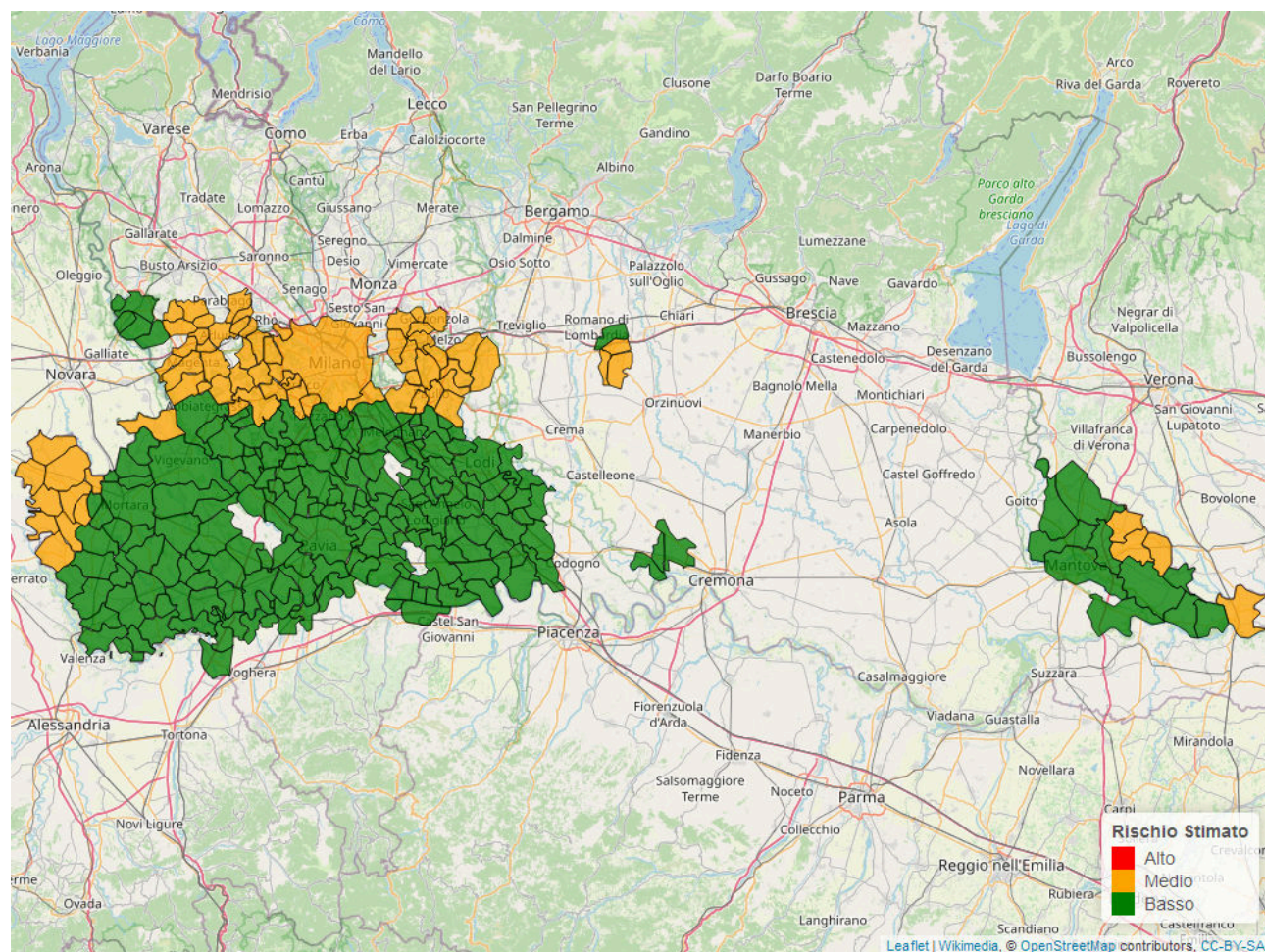
Bollettino Riso

per la difesa a basso apporto di prodotti fitosanitari
ai sensi della DGR 1376 del 11/3/2019

Mappa di rischio di Infezione Potenziale per il 04/07/2022

La mappa mostra quanto le condizioni meteorologiche giornaliere siano favorevoli ad eventi di infezione da brusone. Le stime sono effettuate a partire da simulazioni condotte con il modello di simulazione *WARM* per il periodo 01/07/2022 - 07/07/2022. Per ciascun comune, il rischio riportato è la media dei valori stimati su celle 2x2km all'interno del comune.

Il valore di *Rischio Medio* corrisponde alla media stimata in un intervallo di ± 3 giorni rispetto alla data corrente.



In collaborazione con:



Andamento per comune dal 01/07/2022 al 07/07/2022

Per ciascun comune dell'area risicola lombarda viene riportato il rischio aggregato stimato per la settimana, insieme all'andamento del rischio stimato nel periodo di ± 3 giorni dalla data corrente. I grafici illustrano l'andamento giornaliero del *Rischio Stimato*.

Si tenga presente che le stime per i giorni futuri sono basate su previsioni meteorologiche, inevitabilmente soggette ad un margine d'errore.



In collaborazione con:





In collaborazione con:



Comune	Rischio Aggregato	Alto	Medio	Basso
Battuda	Basso		45	55
Belgioioso	Basso		45	55
Beregardo	Basso		45	55
Besate	Basso		45	55
Bigarello	Medio	45	45	55
Binasco	Basso		45	55
Boffalora sopra Ticino	Medio	55	45	55
Borgarello	Basso		45	55
Borghetto Lodigiano	Basso		45	55

In collaborazione con:





In collaborazione con:





In collaborazione con:





In collaborazione con:





In collaborazione con:





In collaborazione con:





In collaborazione con:





In collaborazione con:





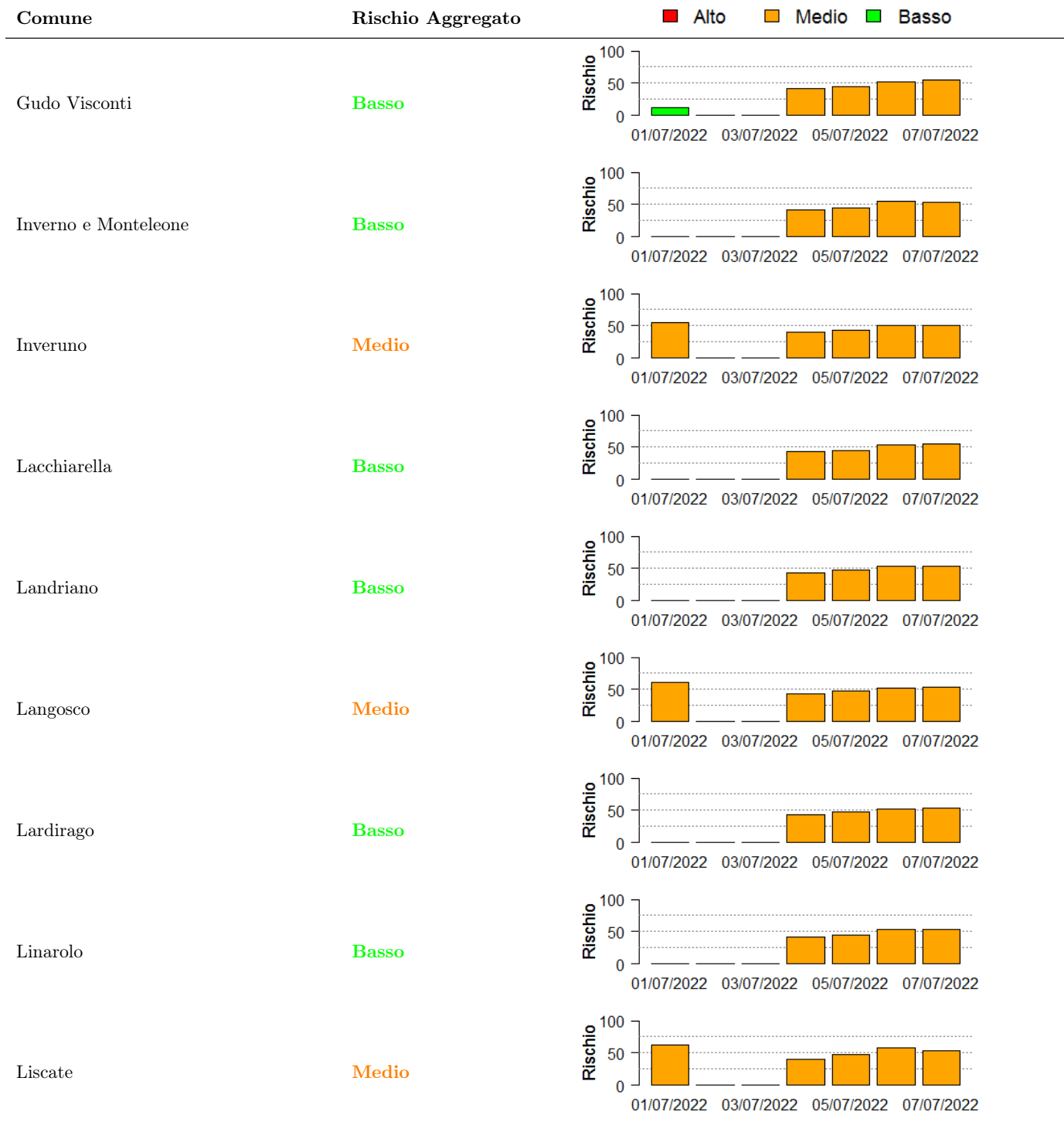
In collaborazione con:





In collaborazione con:





In collaborazione con:



Comune	Rischio Aggregato	Alto	Medio	Basso
Livraga	Basso		40	0
Locate di Triulzi	Basso	10	45	0
Lodi	Basso		40	0
Lodi Vecchio	Basso		45	0
Lomello	Basso		45	0
Magenta	Medio		55	0
Maghero	Basso		45	0
Mairago	Basso		45	0
Mantova	Basso		45	0

In collaborazione con:





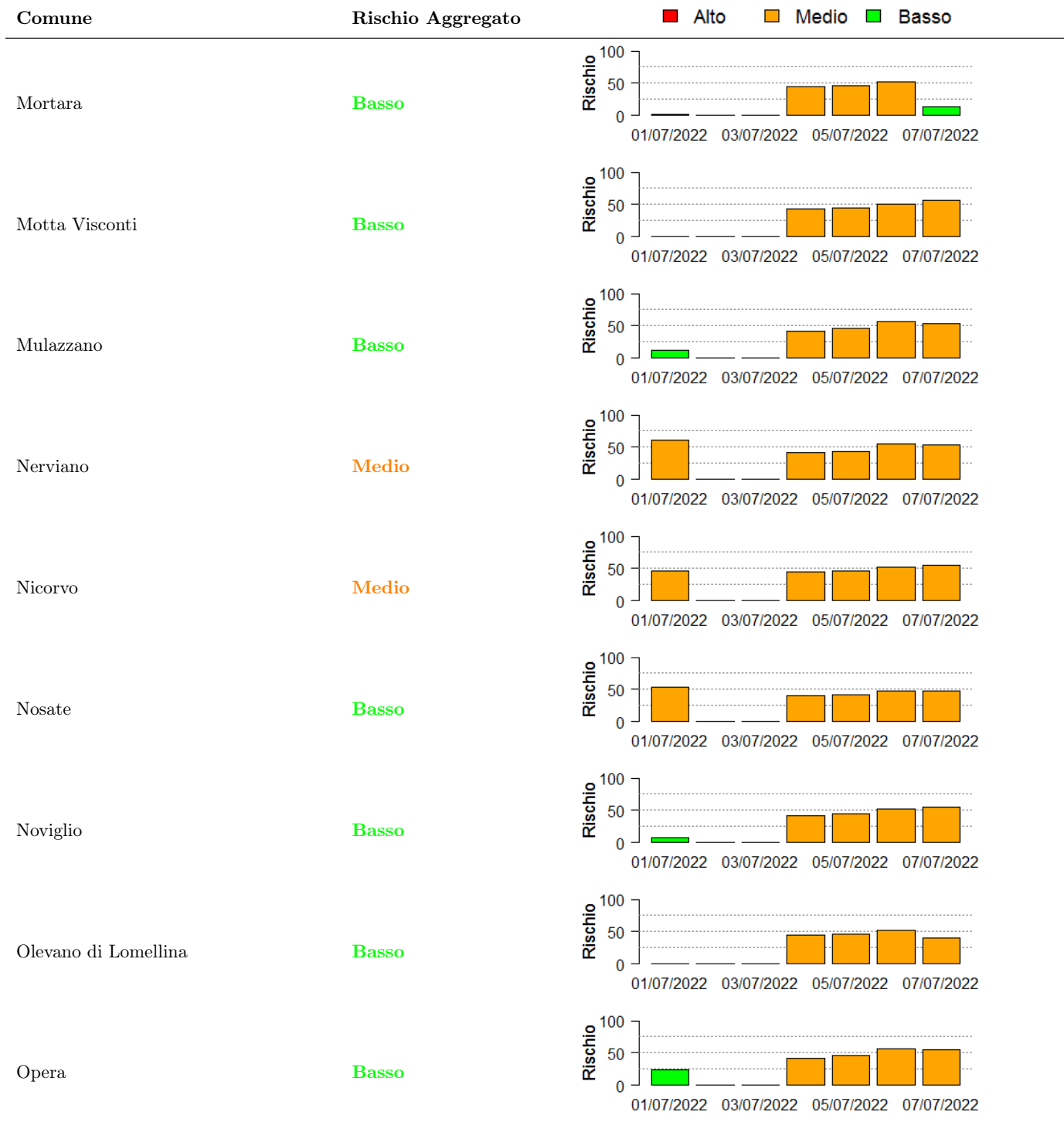
In collaborazione con:





In collaborazione con:





In collaborazione con:





In collaborazione con:





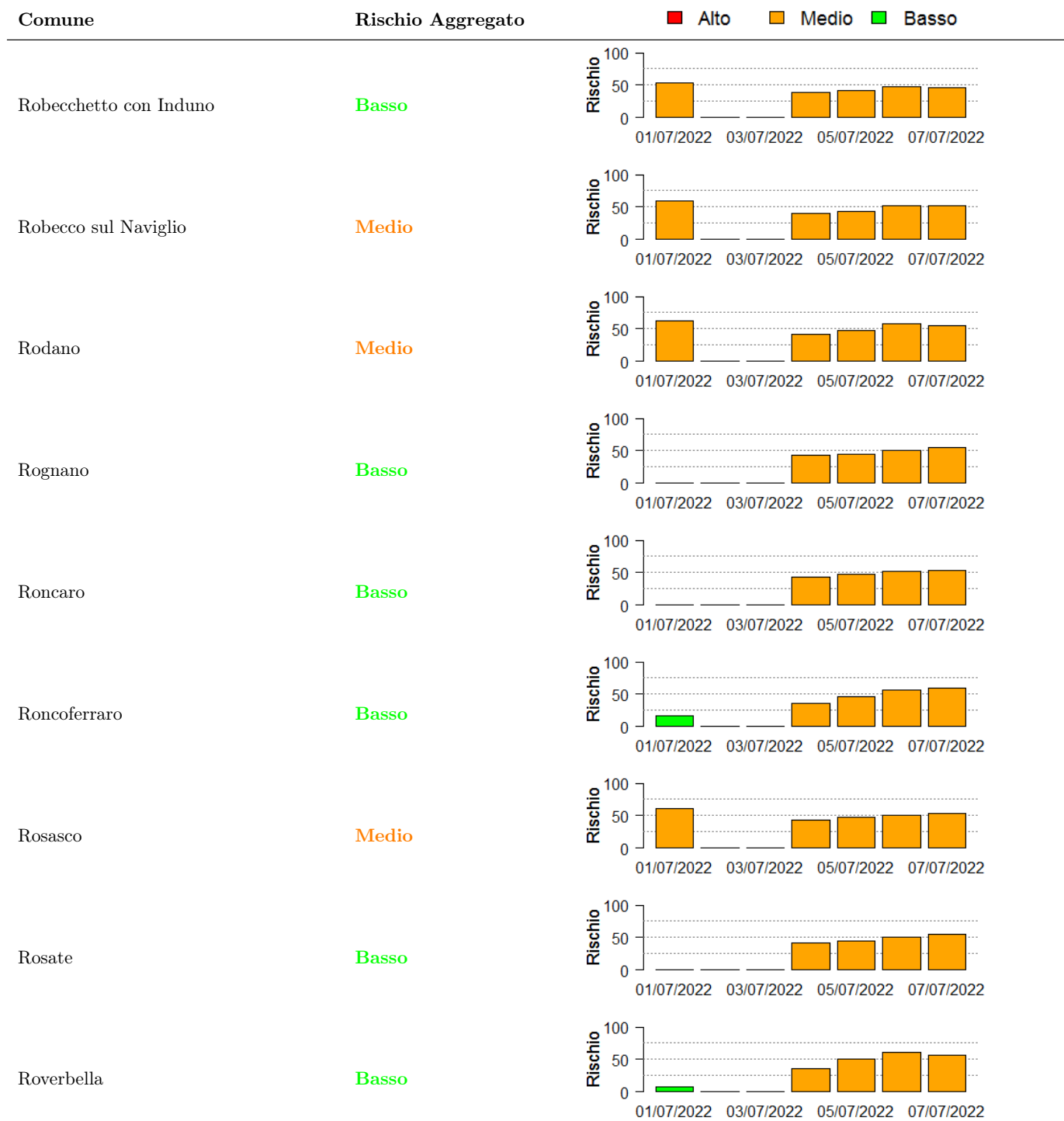
In collaborazione con:





In collaborazione con:





In collaborazione con:



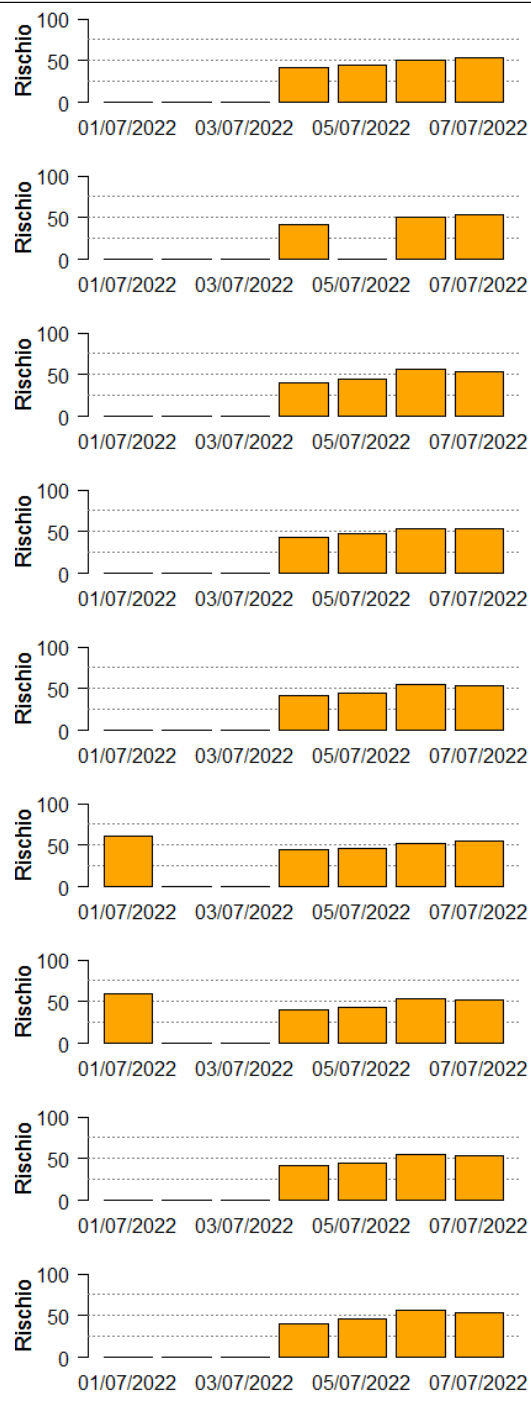
Comune	Rischio Aggregato	Alto	Medio	Basso
Rozzano	Basso			■
Salerano sul Lambro	Basso			■
San Colombano al Lambro	Basso			■
San Donato Milanese	Medio		■	
San Genesio ed Uniti	Basso			■
San Giorgio di Lomellina	Basso			■
San Giorgio di Mantova	Basso			■
San Giuliano Milanese	Basso			■
San Martino in Strada	Basso			■

Comune	Rischio	01/07/2022	03/07/2022	05/07/2022	07/07/2022
Rozzano	0	25	0	45	55
Salerano sul Lambro	0	0	0	45	55
San Colombano al Lambro	0	0	0	45	55
San Donato Milanese	65	0	0	45	55
San Genesio ed Uniti	0	0	0	45	55
San Giorgio di Lomellina	0	0	0	45	55
San Giorgio di Mantova	0	0	0	45	55
San Giuliano Milanese	25	0	0	45	55
San Martino in Strada	0	0	0	45	55

In collaborazione con:



Comune	Rischio Aggregato	Alto	Medio	Basso
San Martino Siccomario	Basso		Medio	
Sannazzaro de' Burgondi	Basso		Medio	
Santa Cristina e Bissone	Basso		Medio	
Sant'Alessio con Vialone	Basso		Medio	
Sant'Angelo Lodigiano	Basso		Medio	
Sant'Angelo Lomellina	Medio		Medio	
Santo Stefano Ticino	Medio		Medio	
San Zenone al Lambro	Basso		Medio	
San Zenone al Po	Basso		Medio	



In collaborazione con:





In collaborazione con:





In collaborazione con:





In collaborazione con:





In collaborazione con:





In collaborazione con:



Comune	Rischio Aggregato	Alto	Medio	Basso
Villa Biscossi	Basso		50	50
Villanova d'Ardenghi	Basso		45	50
Villanova del Sillaro	Basso		45	55
Villanterio	Basso		45	55
Villimpenta	Basso	35	40	55
Vistarino	Basso		45	55
Vizzolo Predabissi	Basso		45	55
Zeccone	Basso		45	55
Zelo Buon Persico	Medio		45	55

In collaborazione con:



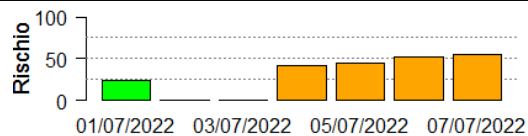
Comune

Rischio Aggregato

Alto Medio Basso

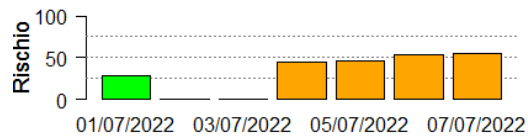
Zelo Surrigone

Basso



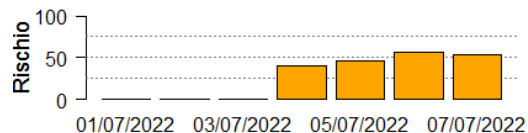
Zeme

Basso



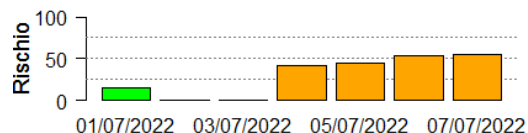
Zerbo

Basso



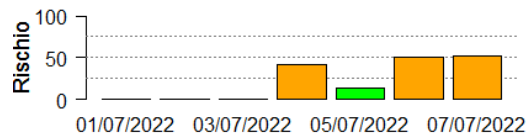
Zibido San Giacomo

Basso



Zinasco

Basso



In collaborazione con:

