

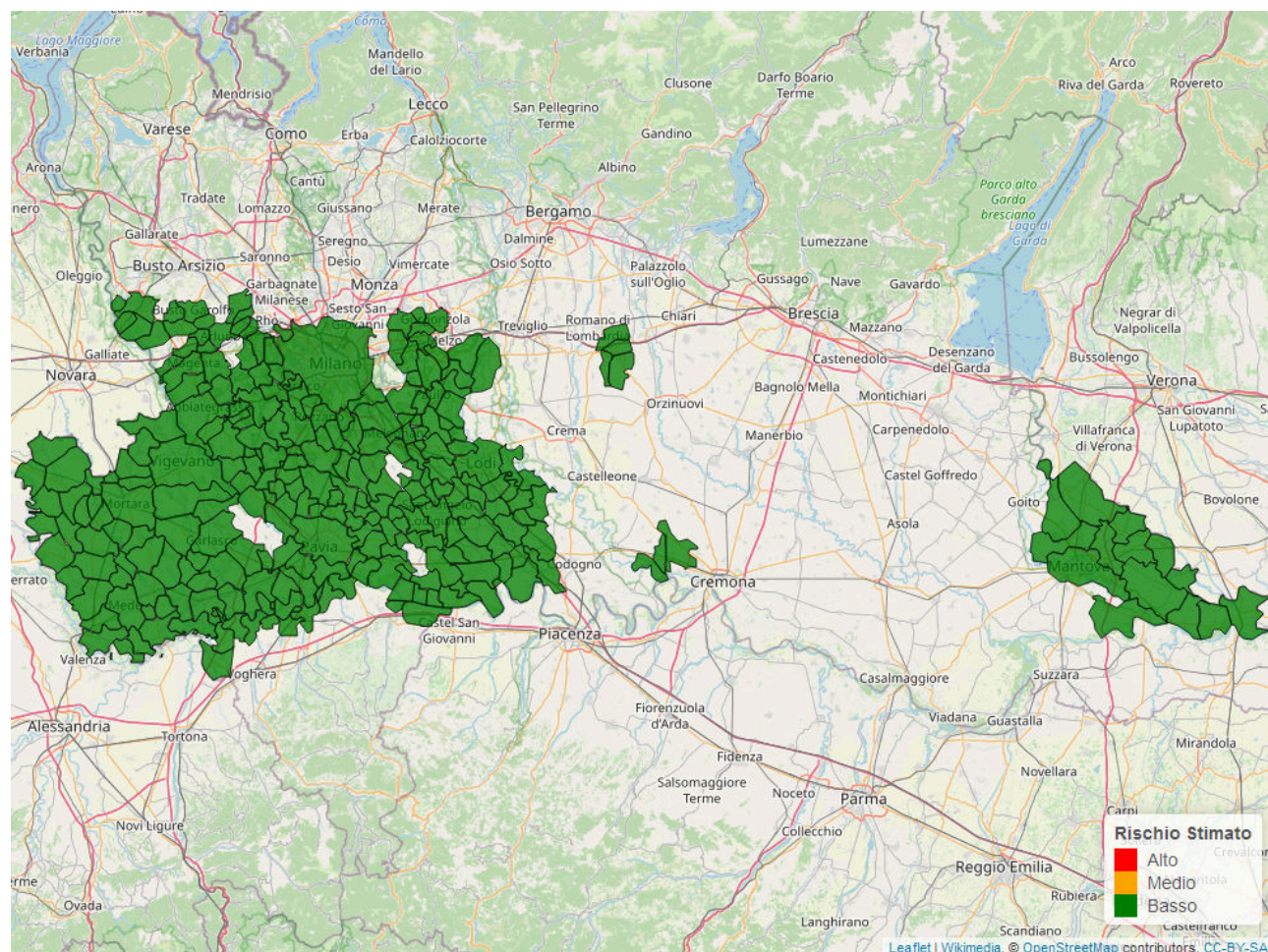
# Bollettino Riso

per la difesa a basso apporto di prodotti fitosanitari  
ai sensi della DGR 1376 del 11/3/2019

## Mappa di rischio di Infezione Potenziale per il 01/08/2022

La mappa mostra quanto le condizioni meteorologiche giornaliere siano favorevoli ad eventi di infezione da brusone. Le stime sono effettuate a partire da simulazioni condotte con il modello di simulazione *WARM* per il periodo 29/07/2022 - 04/08/2022. Per ciascun comune, il rischio riportato è la media dei valori stimati su celle 2x2km all'interno del comune.

Il valore di *Rischio Medio* corrisponde alla media stimata in un intervallo di  $\pm 3$  giorni rispetto alla data corrente.



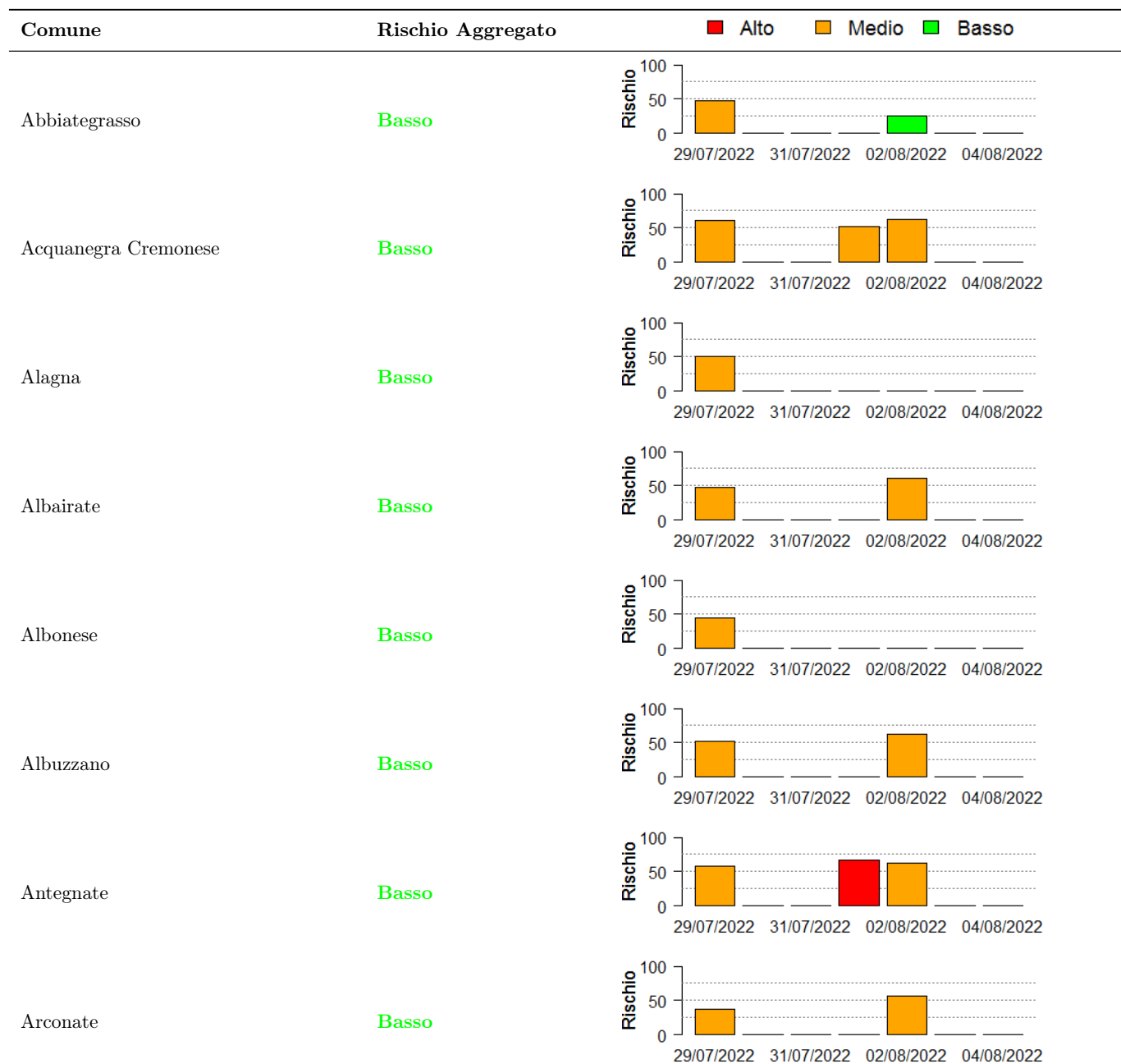
In collaborazione con:



## Andamento per comune dal 29/07/2022 al 04/08/2022

Per ciascun comune dell'area risicola lombarda viene riportato il rischio aggregato stimato per la settimana, insieme all'andamento del rischio stimato nel periodo di  $\pm 3$  giorni dalla data corrente. I grafici illustrano l'andamento giornaliero del *Rischio Stimato*.

Si tenga presente che le stime per i giorni futuri sono basate su previsioni meteorologiche, inevitabilmente soggette ad un margine d'errore.



In collaborazione con:





In collaborazione con:







In collaborazione con:





In collaborazione con:





In collaborazione con:





In collaborazione con:





In collaborazione con:

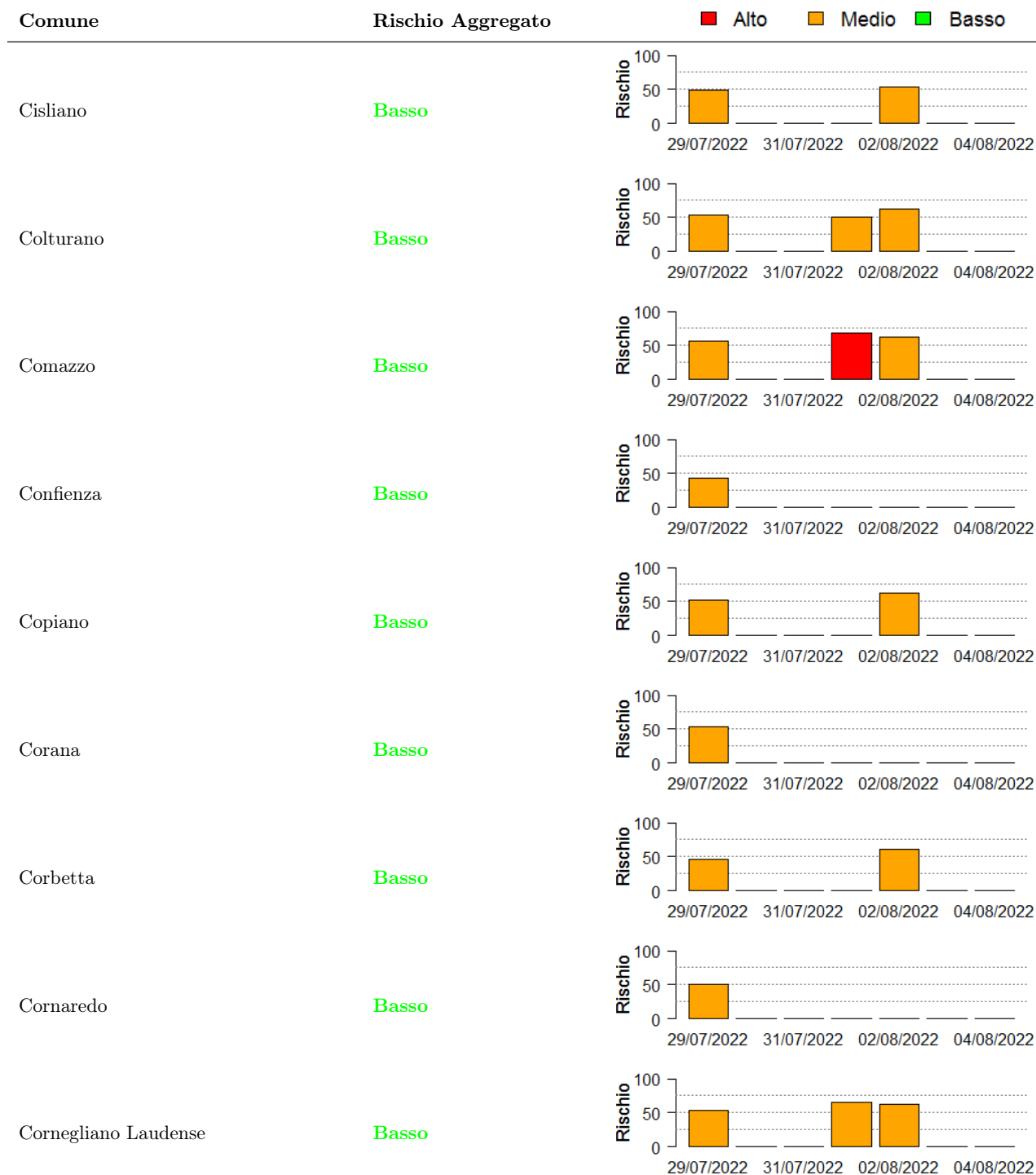






In collaborazione con:





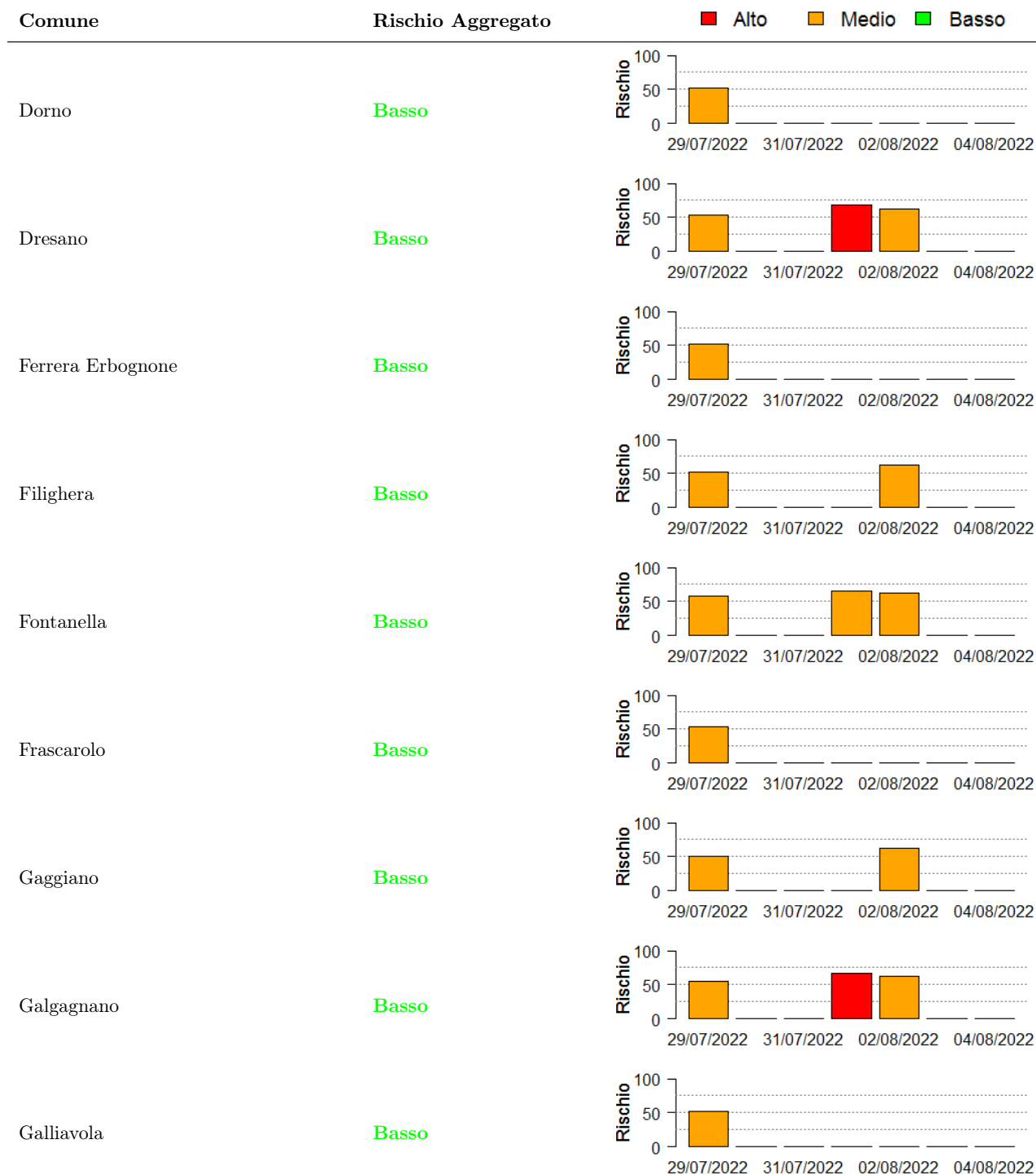
In collaborazione con:





In collaborazione con:





In collaborazione con:





In collaborazione con:







In collaborazione con:





In collaborazione con:





In collaborazione con:





In collaborazione con:





In collaborazione con:







In collaborazione con:





In collaborazione con:





In collaborazione con:





In collaborazione con:





In collaborazione con:







In collaborazione con:





In collaborazione con:





In collaborazione con:





In collaborazione con:





In collaborazione con:





In collaborazione con:

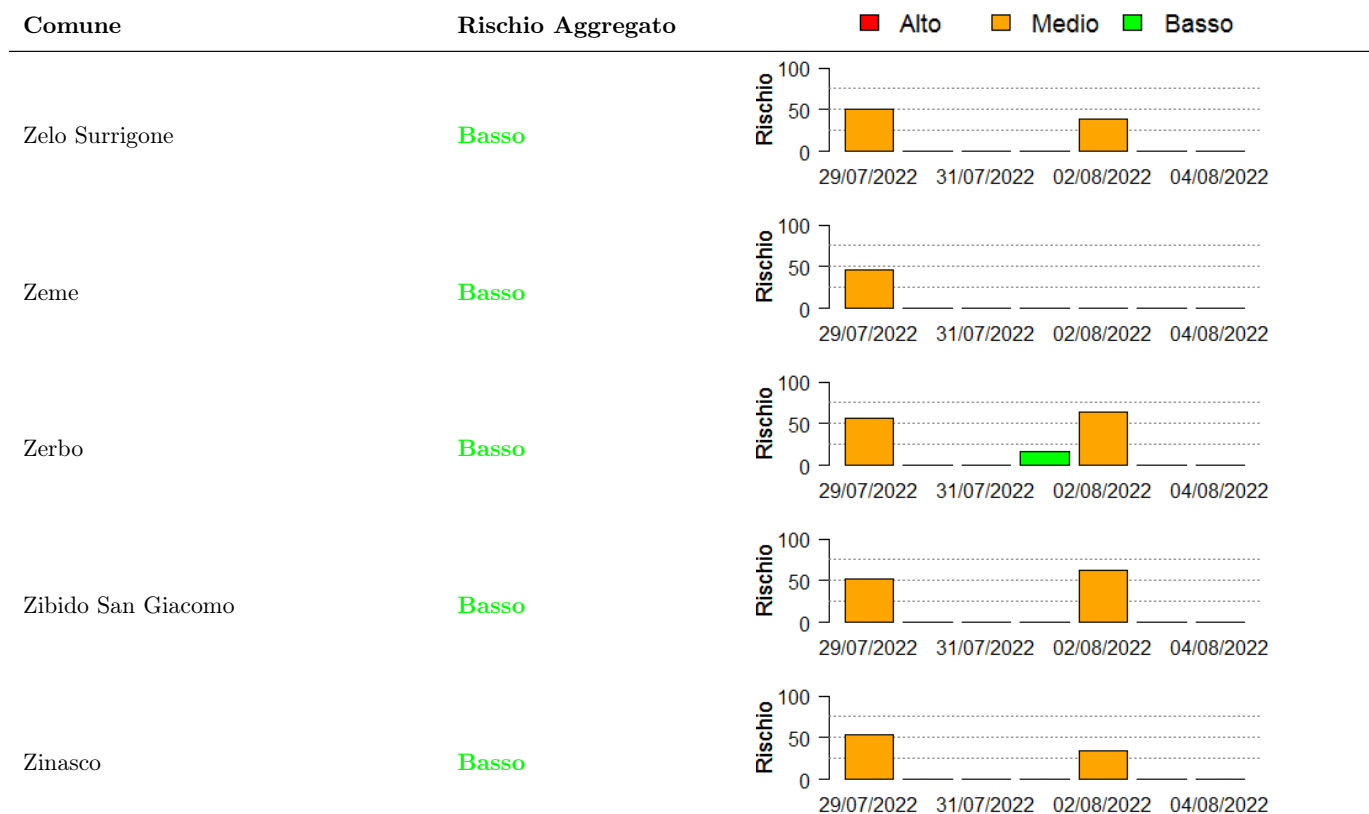




In collaborazione con:







In collaborazione con:

